

LOMBRAIL - TEUCQUAM
MAISON DE VENTES

*Prestige de la parfumerie
du XX^e siècle*



EXPERT

J.M. MARTIN-HATTEMBERG



DROUOT RICHELIEU – DIMANCHE 29 NOVEMBRE 2009



A



B



C



D



E



LOMBRAIL – TEUCQUAM

MAISON DE VENTES

14 rue de Provence – 75009 PARIS – Tél. : 01.43.97.91.29 – Fax : 01.42.83.68.48

Agrément n° 2002-152 – RCS : B 442648 101

Mail : LT-1@wanadoo.fr - Site internet : www.lombrail-teucquam.com



DROUOT RICHELIEU

9 rue Drouot 75009 Paris

SALLE 8 – DIMANCHE 29 NOVEMBRE 2009 – À 14 HEURES

Prestige de la parfumerie du XX^e siècle

« Les Saturnales du Parfum »

Douze œuvres contemporaines dessinées par :

Alnoor & Newton, Boudard, Cardiet, de Baschmakoff, de France, Desgrippes, Gaydon,
Lemahieu, Llorente, Mansau, Restrepo, Ricard

CRÉATEURS & VERRIERS-CONCEPTEURS :

René Lalique, Baccarat, Julien Viard, Georges Delhomme,
Pierre Camin, Georges Chevalier, Fernand Guérycolas,
Leonor Fini, Verrerie Pochet & du Courval, Maquet,
Marc Lalique, Verrerie Brosse, Fernand Léger...

PARFUMEURS & MARQUES D'EXCELLENCE :

Guerlain, Caron, Jeanne Lanvin, Fontanis, Révillon,
Nina Ricci, Christian Dior, Lancôme, L.T. Piver, Coty,
Marcel Guerlain, Lubin, Yves Saint-Laurent, Roger & Gallet,
Houbigant, Jean Patou, Schiaparelli, D'Orsay, Lenthéric,
Lubin, Forvil, Isabey...

Expert

Jean-Marie MARTIN-HATTEMBERG

Expert près la Cour d'Appel de Versailles

28 rue Mansart - 78160 Marly le Roy

Tél. : 06 61 75 86 57 - Courriel : jicky1889@yahoo.com

Tél. pendant l'exposition et la vente : 01 48 00 20 08

EXPOSITIONS PUBLIQUES :

Samedi 28 novembre de 11 h à 18 h - Dimanche 29 novembre de 11 à 12 h

Frais en sus des enchères : 18% HT soit 21,52 TTC.



Sur la couverture.

ORDRES D'ACHAT

La Maison de Ventes se charge d'exécuter, sans frais supplémentaires, tous les ordres d'achat confiés lors de l'exposition par des amateurs qui ne pourraient assister personnellement aux enchères. Toute personne adressant ses ordres d'achat par courrier ou par télécopie le fait à ses risques et périls sans engager la responsabilité du Commissaire-Preneur, quant à la bonne réception de ces derniers et devra de plus les confirmer par téléphone.

Les ordres d'achat sont à envoyer à l'adresse de la Maison de Ventes, 14 rue de Provence, 75009 Paris, par écrit et signés, accompagnés des coordonnées personnelles, téléphoniques et bancaires ; soit sur papier, soit en utilisant le formulaire disponible sur notre site internet : www.lombrail-teucquam.com

Les ordres d'achat doivent nous parvenir au plus tard 24 heures avant la vente, afin que nos bureaux puissent prendre contact avec les personnes intéressées en vue de confirmation et de vérification.

Les ordres d'achat sont une facilité pour les clients. La Maison de Ventes n'est pas responsable pour avoir manqué d'exécuter un ordre par erreur ou pour toute autre cause.

Les enchères par téléphone représentant un service gracieux rendu aux amateurs ne pouvant pas se déplacer, en aucun cas la Maison de Ventes ne pourra être tenue responsable d'un éventuel problème de liaison téléphonique. La demande d'enchères par téléphone doit être formulée par écrit dans les mêmes conditions que pour l'ordre d'achat.

La Maison de Ventes se réservant le droit de refuser un ordre d'achat ou un appel téléphonique si les garanties en conditions nécessaires à leur accomplissement ne sont pas remplies.

CONDITIONS DE LA VENTE

La participation aux enchères implique l'acceptation des présentes conditions de vente.

Les acquéreurs paieront en sus des enchères, les frais et taxes suivants : 18% HT soit 21,52 TTC.

En cas de non-paiement par chèque certifié ou espèces, l'objet pourra être remis en adjudication, sur folle enchère, immédiatement ou à la première opportunité. En cas de double enchère reconnue effective par la Maison de Ventes, l'objet sera remis en vente, tous les amateurs présents pouvant concourir à cette deuxième mise en adjudication.

Une exposition préalable permettant aux acquéreurs de se rendre compte des biens mis en vente, il ne sera admis aucune réclamation une fois l'adjudication prononcée.

L'absence d'indication d'une restauration, d'un accident ou d'un incident dans les désignations du catalogue n'implique nullement qu'un bien est exempt de tout défaut ou restauration.

La Maison de Ventes se réservant le droit de modifier ou de retirer avant la vente une ou plusieurs désignations si besoin est et sans aucune réclamation possible de la part des amateurs.

Les dimensions ne sont données qu'à titre indicatif.

La vente sera faite au comptant. La Maison de Ventes se réserve le droit de ne délivrer les objets payés par chèque que lorsque ces derniers seront crédités.

Les photographies peuvent avoir des variations importantes avec les couleurs originales des tableaux, meubles et objets ; elles sont imprimées à titre indicatif et ne peuvent donner lieu à réclamation.

Règlement en espèces : il est plafonné à 3049 euros pour les achats effectués par un ressortissant français.

Règlement par carte bancaire, sauf American Express et Diners.

Règlement par chèque : inscription obligatoire préalable au plus tard 48 heures avant la vente pour les acquéreurs achetant pour la première fois dans notre Maison de ventes, la délivrance des lots pouvant être différée si cette condition n'est pas remplie.

Règlement par virement : délivrance des lots après encaissement effectif des fonds.

Les commissaires priseurs se chargent, sans frais supplémentaire, d'exécuter tous les ordres d'achat.

Le flacon reproduit en page 4 de couverture, ne fait pas partie de la vente.

Crédit photographique : © Marc de Fromont
Réalisation : SCEI, Ivry-sur-Seine

DOCUMENTATION & VIEUX PAPIERS

1 - La Grande Dame - Revue de l'Élégance & des Arts - (Avril 1894)

Revue brochée et reliée sous jaquette comprenant divers textes du monde artistique de la Belle Époque (Mode, Théâtre, Musique, Littérature) illustrés et agrémentés de publicités.

Titre à l'intérieur : « l'impression du texte de ce numéro spécial est odorisée au parfum Belle France par Guerlain, 15 rue de la Paix à Paris » Est. 80/100

2 - L.T. Piver - « Pompéia » - (années 1910)

En excellent état, éventail publicitaire parfumé en papier, titré, une face illustrée d'une scène figurant des cygnes et une jeune-fille pieds nus portant un panier fleuri traversant une rivière sur fond de paysage boisé d'après J. Marcoup.

Modèle conçu par Maquet pour le restaurant Maurice du 24 rue Drouot à Paris. Est. 180/230

3 - Bourjois - « Soir de Paris » - (1929)

Rare éventail publicitaire parfumé en papier bleu nuit et argent, titré, une face illustrée d'une vue d'avion de Paris, l'autre face illustrée du flacon original de cet extrait. (petit manque)

Voir la reproduction sur la couverture Est. 200/220

PARFUMERIE CONTEMPORAINE - (ÉDITIONS LUXE DE PARFUMS CONTEMPORAINS)

4 - Annick Goutal - (années 2000)

Présenté dans son écrin cylindrique en carton gainé de satin rouge cerise titré, flacon « aumonière » en verre incolore pressé moulé dépoli de section cylindrique, panse et bouchon à décor de drapé-plissé, avec sa passenterie or. (PdO)

Haut. : 10,5 cm Est. 80/100



5 - Annick Goutal - « L'Eau d'Hadrien » - (années 2000)

Présenté dans son coffret or et son aumonière en tissu moiré bleu, luxueux flacon modèle « Michel-Ange » en cristal incolore de Baccarat de section ovale, panse ovale, col à carnette, avec bouchon disque, l'ensemble décoré or de motifs d'entrelacs, de guirlandes et de draperies. Numéroté 75. (scellé)

Haut. : 10,3 cm Est. 250/300

Voir la reproduction

6 - Annick Goutal - « Passion » - (années 1990)

Présenté dans son écrin grand luxe en carton à trois battants gainé de papier rouge et doublé de tissu rouge, flacon-carafon en cristal incolore de Baccarat de section cylindrique, panse conique fuselée à huit pans, quatre pans laqués or, col à carnette, avec son bouchon dague à trois facettes laquées or.

Numéroté 137/1000 - (scellé)

Haut. : 20,2 cm Est. 250/300

Voir la reproduction



7 - Thierry Mugler - « Angel » - (1992)

Présenté dans son coffret « bleu glacier » titré, s'ouvrant à deux battants, flacon grand luxe en cristal incolore massif, modèle « étoile collection », numéroté 5493 sur 6500, avec son PdO.

Haut. : 15 cm Est. 200/300

Voir la reproduction

8 - Thierry Mugler - « Angel » - (1992)

Même modèle de flaconnage que celui du lot précédent, avec son coffret, scellé avec PdO. Numéroté 5761 sur 6500, avec son PdO.

Haut. : 15 cm Est. 200/300

9 - Thierry Mugler - « Angel » - (1992)

Présenté dans son coffret noir titré, s'ouvrant à deux battants, flacon grand luxe en cristal incolore massif, modèle « Étoile Comète » numéroté 4391 sur 6500, avec PdO.

Haut. : 15 cm Est. 200/300

Voir la reproduction

10 - Thierry Mugler - « Angel » - (1992)

Présenté dans son coffret bleu glacier et noir titré s'ouvrant à deux battants, flacon « étoile collection couture » en cristal massif incolore pressé moulé avec son lourd bouchon « étoile » et son ruban de satin noir. (PdO). Numéroté 2792.

Haut. : 13 cm Est. 300/320

Voir la reproduction

11 - Givenchy - « Amarige » - (années 1990)

Présenté dans son coffret polychrome titré, flacon grand luxe en cristal incolore, modèle urne galbée, col bague de laiton avec strass de couleurs de Swarovski d'après dessin de Pierre Dinand. Numéroté. (PdO)

Haut. : 10 cm Est. 80/100

12 - Givenchy - « Organza » - (1998)

Édition grand luxe, tirage limité à 2000 exemplaires réalisée par Serge Mansau : coffret cheminée cubique s'ouvrant à deux battants en carton gainé de papier rouge et or titré contenant le flacon en cristal massif incolore sur socle cubique à gradin représentant une figurine stylisée drapée, col bague d'une volute en laiton, avec son bouchon perle. (PdO) Numéroté 355.

Haut. : 17 cm Est. 300/350

Voir la reproduction page 4

13 - Givenchy - « Ysatis » - (1983)

Présenté dans son coffret en carton gainé de papier polychrome titré, édition grand luxe en cristal incolore pressé moulé du modèle dessiné par Pierre Dinand de section cubique, en forme d'amphore à motif de godrons, col bague de laiton titré, avec son bouchon en cristal incolore taillé. (PdO)

Haut. : 13,5 cm Est. 150/180



14 - Gale Hayman - « Glamour » - (années 1990)

Présentés dans leur coffret cubique en carton gainé de papier corail et noir titré, deux flacons animaliers en verre incolore pressé moulé en forme de galet poli, leur bouchon en métal doré tacheté d'émail noir représentant une panthère allongée. (PdO)

Haut. : 4 cm et 6 cm

Voir la reproduction page 3

Est. 450/500

15 - Ralph Lauren - (années 1990)

Présentés dans leur coffret polychrome titré, un flacon vaporisateur du parfum « Safari » et un flacon du parfum « Lauren ». (PdO)

Diverses dimensions

Est. 30/40

16 - Nina Ricci - « L'Air du Temps » - (1948)

Édition des années 1990. Coffret cage hexagonal jaune vif titré à six pieds boule contenant le flacon urne torsadée en cristal de Lalique surmonté de son bouchon en cristal teinté jaune représentant deux colombes aux ailes déployées. (scellé avec PdO). Signé à la roue.

Haut. : 8,5 cm

Est. 100/150

17 - Nina Ricci - « L'Air du Temps » - (1948)

Édition des années 1990. Même modèle et même couleur de bouchon que celui du lot précédent. (scellé avec PdO)

Haut. : 8,5 cm

Est. 100/150

18 - Nina Ricci - « L'Air du Temps » - (1948)

Édition des années 1990, même modèle que celui du lot précédent, mais avec son teinté vert émeraude, complet avec son coffret.

Haut. : 8,5 cm

Est. 100/150

19 - Nina Ricci - « L'Air du Temps » - (1948)

Édition grand luxe datant des années 1990 : flacon « ailé » en cristal massif incolore partiellement dépoli de section cylindrique, chaque paroi latérale dotée d'une volute saillante rainurée, avec son bouchon « nuage » dépoli. Numéroté B43. Scellé avec PdO.

Modèle dessiné et édité par Lalique France, signé à la roue.

Haut. : 9,5 cm

Est. 280/300

20 - Nina Ricci - « L'Air du Temps » - (1948)

Édition grand luxe du cinquantième anniversaire de cet extrait : coffret cubique en carton gainé de papier jaune titré à décor de pluie d'étoiles, flacon en cristal massif incolore partiellement dépoli en forme de sphère à trois godrons surmonté de son bouchon « deux colombes » et présenté sur son socle étoilé en cristal teinté bleu. (PdO). Numéroté 814.

Haut. : 10 cm

Voir la reproduction

Est. 280/300

21 - Lalique parfums - « Ondines » - (1998)

Présenté dans son coffret polychrome titré, luxueux et spectaculaire flacon en cristal pressé moulé partiellement dépoli de section cylindrique, panse conique rainurée coiffée de son bouchon « tiare » à décor moulé de deux ondines affrontées. (PdO). Signé à la roue.

Haut. : 13 cm

Voir la reproduction

Est. 400/450

22 - Lalique parfums - « Sylphide » - (2000)

Présenté dans son coffret polychrome titré, luxueux flacon en cristal opalescent pressé moulé de section rectangulaire, panse ovale bombée à décor moulé en relief d'une figurine, et doré de deux ailes saillantes à décor rayonnant, bouchon demi-sphère, (PdO). Signé à la roue.

On y ajoute le vaporisateur de sac avec son coffret.

Haut. : 15 cm

Est. 400/450

23 - Lalique parfums - « Chèvrefeuille » - (1992)

Présenté dans son coffret polychrome titré, flacon en cristal incolore pressé moulé partiellement dépoli de section rectangulaire, en forme de borne, base et parois latérales à décor de feuillages en relief, son bouchon demi-lune reprenant le même décor. (PdO). Signé à la roue.

Haut. : 9 cm

Voir la reproduction

Est. 100/120

24 - Lalique parfums - « Les Elfes » - (2002)

Présenté dans son coffret blanc titré et siglé (défraîchi), flacon en cristal incolore pressé moulé partiellement dépoli et opalescent de forme ovoïde sur pied composé de trois figurines ailées, col à carnette, avec son bouchon perle. Signé à la roue. (PdO)

Haut. : 15 cm

Est. 380/420

25 - Lalique parfums - « Jasmin » - (1996)

Flacon en cristal incolore pressé moulé partiellement dépoli de section ovale, forme pansue galbée à décor moulé en relief de fleurs de jasmin, son bouchon ovale bombé reprenant le même décor, scellé (PdO), avec son coffret polychrome titré.

Haut. : 10 cm

Voir la reproduction

Est. 300/320

26 - Giacomo - « Parfum Rare » - (années 1980)

Important et élégant flacon publicitaire en verre massif incolore pressé moulé de section rectangulaire, forme pyramidale facettée, son bouchon triangle facetté en verre opaque noir, avec son étiquette.

Haut. : 30 cm

Est. 150/180

27 - Amouage - (années 1980)

Luxueux coffret façon joaillier de bois gainé de maroquin bleu, intérieur velours bleu, titré, s'ouvrant à 2 battants, contenant le flacon-vaporisateur en plaqué or 24 carats estampé et lapis-lazuli taillé représentant une mosquée. (rechargeable).

Haut. : 10,5 cm

Est. 800/1.000

28 - Isabel Canovas - (années 1990)

Imposant flacon publicitaire en verre pressé moulé teinté bleu nuit à rehauts de laque or, représentant un gland de passementerie.

Modèle édité par la Verrerie Pochet & Du Courval.

Haut. : 27 cm

Est. 120/150





87 172 113 111 134 30

29 - Isabel Canovas - (années 1990)

Même modèle de flaconnage que celui du lot précédent mais en taille commerciale, avec son coffret bleu nuit titré et son PdO.

Haut. : 9,5 cm

Est. 60/80

30 - Isabel Canovas - (années 1990)

Présentés dans leur coffret bleu nuit titré, le luxueux poudrier et le luxueux étui de rouge à lèvres en laiton massif à décor en relief d'un motif de tissu tressé en fils d'or.

Dim. : 8 x 8 cm et Haut. : 8 cm

Voir les reproductions

Est. 100/150

31 - Yves Saint Laurent - « Opium » - (1977)

Présentation Luxe de cet extrait : coffret à 2 battants contenant le flacon « Intro » dessiné par Pierre Dinand en verre et Plexiglas rouge habillé de feuille d'or, avec sa passenterie. (scellé avec PdO)

Haut. : 8 cm

Est. 100/150

32 - Yves Saint Laurent - « Paris » - (1986)

Présenté dans son coffret cubique en carton gainé de papier rose et or titré, intérieur satin rose, flacon en cristal massif incolore de Swarovski de section cylindrique, en forme d'encrier facetté, col bagué, avec son bouchon en laiton incrusté d'un cristal façon diamant. Titré et numéroté 4342/6233. (PdO)

Haut. : 6,5 cm

Est. 150/180

33 - Niki de Saint Phalle - (1983)

Présenté dans son coffret cubique en carton gainé de papier bleu nuit titré à motif de deux serpents polychromes, intérieur rouge, flacon sculpture en verre teinté bleu nuit de section et de forme cubiques, son bouchon carré or titré surmonté d'un couple de serpents enlacés. (PdO)

Haut. : 8 cm

Voir la reproduction page ci-contre

Est. 100/150

34 - Fendi - « Asja » - (1998)

Présenté dans son étui en carton rouge strié or et noir, somptueux flacon « soupière » en verre incolore habillé d'une coque galbée striée or et noir, titré sur son bouchon ovale noir. (PdO)

Haut. : 8 cm

Voir la reproduction page 3

Est. 120/150

35 - Baccarat - « L'Eau de Baccarat » - (années 1990)

Présenté dans son coffret rouge titré, flacon en cristal massif incolore de section ovale, en forme de gourde pansue galbée à huit pans, avec son bouchon octogonal plat et son étiquette. Scellé avec PdO. Numéroté.

Haut. : 14 cm

Voir la reproduction page 3

Est. 200/250

36 - Lancôme - « Magie Noire » - (années 1990)

Présenté dans son coffret en carton gainé de tissu moiré noir, intérieur satin blanc, titré, flacon « Sphère Magique » d'après dessin de Georges Delhomme en verre incolore pressé moulé dépoli et laiton, représentant une sphère décorée d'étoiles en relief. (PdO)

Numéroté 572/1050.

Haut. : 6,5 cm

Est. 180/200



283 176 30 304 324 88

37 - Lancôme - « Trésor » - (années 1990)

Présenté dans son coffret cubique gainé de papier pêche titré, flacon « diamant » en cristal massif incolore de Baccarat avec sa capsule en laiton titré, numéroté 1413. (PdO)

Haut. : 9 cm

Est. 250/300

38 - Lancôme - « Trésor » - (années 1990)

Présenté dans son coffret cubique gainé de papier pêche titré, flacon « encrier » cubique rainuré en cristal massif incolore de Swarovski sur socle en cristal noir, col bagué, avec son bouchon carré facetté.

Numéroté 4406/5000. Signé. (PdO)

Haut. : 6 cm

Est. 180/200

39 - Jean Patou - « 1000 » - (1974)

Imposant et luxueux flacon publicitaire géant en verre incolore pressé moulé de section rectangulaire, forme cubique à pans coupés, col laqué or, bouchon rectangulaire plat à pans coupés siglé, doré sur tranche, avec son étiquette or.

Haut. : 17 cm

Est. 100/120

40 - Jean Patou - « Joy » - (1930)

Présenté dans son écrin cubique en carton gainé de tissu beige doré, siglé et titré, flacon en cristal incolore de Baccarat de section ovale, panse en forme de crinoline plissée, son bouchon ovale titré à motif rainuré en ceinture, scellé avec PdO. Numéroté.

Haut. : 7 cm

Est. 200/220

41 - Jean Patou - « Colony » - (1938)

Présenté dans son coffret « cheminée » en carton gainé de papier vert et de paille japonaise, avec étiquette polychrome illustrée et titrée, flacon en cristal incolore pressé moulé sur piédouche représentant un ananas stylisé, avec son bouchon dépoli, et son étiquette en pampille. (scellé avec PdO) modèle réalisé d'après dessin de Süe & Mare, édité par la verrerie Brosse.

Numéroté 41.

Haut. : 11,5 cm

Est. 300/350

42 - Jean Patou - « L'Heure Attendue » - (1946)

Présenté dans son écrin grand luxe en carton gainé de suédine bleu, intérieur plissé de satin jaune pâle, flacon en cristal incolore pressé moulé de section rectangulaire, panse demi-lune à décor rayonnant dépoli avec cabochon central sur deux faces, col à carnette, son bouchon dépoli floral rehaussé à l'or, avec ses deux étiquettes or. Scellé avec PdO. Numéroté.

Réédition des années 1990 par la verrerie Brosse.

Haut. : 11 cm

Voir la reproduction page ci-contre

Est. 300/350

43 - Jean Patou - (années 1980)

Ensemble comprenant le flacon tank en cristal incolore avec étiquette or pour l'extrait « Joy », bouchon siglé, et le flacon tabatière à opium en verre opalin vert avec bouchon touche oreilles pour l'extrait « 1000 », avec leur coffret luxe titré.

Haut. : 7 cm et 6 cm

Est. 100/150

44 - Schiaparelli - « Shocking » - (1937)

Flacon publicitaire géant édité en 1998 pour le relancement de cette marque en verre incolore pressé moulé légèrement dépoli, représentant un buste de mannequin stylisé de couturier, à décor d'un mètre de couturier et d'un cœur émaillé rouge siglé, avec son bouchon perle dépoli.

Haut. : 39 cm

Est. 250/300



45 - J. Rosenthal (Jars) - « Golconda » - (années 1980)

Élégant flacon en cristal massif incolore de Baccarat en forme de galet ovoïde, titré, avec son bouchon en cristal teinté rose imitant une tourmaline taillée en quatre facettes, doté d'un touche-oreilles.

Haut. : 6 cm

Voir la reproduction page 4

Est. 120/150

46 - Guerlain - « Djedi » - (1927)

Présenté dans son coffret façon joaillier en bois gainé de cuir émeraude, intérieur or, titré, flacon en cristal massif incolore pressé moulé de Baccarat de section rectangulaire, panse cubique rainurée, son bouchon rectangulaire plat orné d'une barrette en laiton titré, avec son étiquette gaufrée or. (scellé avec PdO). Réédition datant de 1998.

Haut. : 8,5 cm

Voir la reproduction

Est. 420/450

47 - Guerlain - « Vega » - (1936)

Présenté dans son coffret hexagonal en carton gainé de papier polychrome titré à décor d'une étoile, flacon en cristal incolore pressé moulé de Baccarat de section cylindrique, en forme d'encrier rainuré, col à carnette, avec son bouchon perle et son étiquette. (scellé avec PdO). numéroté 72/853.

Haut. : 7 cm

Voir la reproduction

Est. 350/380

48 - Guerlain - « Parfum des Champs-Élysées » - (1904)

Réédition grand luxe de la fin des années 1990 : présenté dans son écrin en bois gainé de papier maroquin rouge à décor de motifs baroques dorés, intérieur satin crème, flacon animalier en cristal incolore pressé moulé et taillé de Baccarat représentant une tortue stylisée, sa tête faisant office de bouchon, avec son étiquette vert & or. (scellé avec PdO).

Numéroté 1221/1300

Haut. : 10,2 cm

Voir la reproduction

Est. 450/500

49 - Guerlain - « Guerlinade » - (années 2000)

Présenté dans son luxueux coffret illustré polychrome titré, flacon en verre incolore en forme de vase tibétain stylisé, scellé avec PdO.

Haut. : 7,5 cm

Est. 80/100

50 - Guerlain - « Guet-Apens » - (1998)

Présenté dans son coffret bleu Bosphore titré et siglé orné de fils or, flacon modèle « lanterne » en verre teinté bleu Bosphore de section cubique, coiffé de son bouchon cubique en verre incolore. (scellé avec PdO).

Haut. : 12 cm

Est. 80/100

51 - Guerlain - (années 1990)

Présenté dans son coffret joaillier gainé de satin bleu Bosphore, bracelet gourmette fantaisie en métal doré avec quatre petits flacons en guise de breloques.

Est. 180/200

52 - Guerlain - « Muguet » - (années 2000)

Présenté dans son coffret cylindre en carton blanc siglé et illustré de brins de muguet, flacon en verre incolore pressé moulé de section cubique, forme bulbeuse rainurée, col à carnette, son bouchon cubique concave, avec sa belle étiquette polychrome. (scellé avec PdO).

Haut. : 10 cm

Voir la reproduction

Est. 200/220

53 - Estée Lauder - « Pleasures » - (1998)

Concrète présentée dans un boîtier en métal argenté et verre teinté rose représentant un chat sur un coussin, avec son coffret.

Est. 50/60

54 - Estée Lauder - « Spellbound » - (années 2000)

Concrète présentée dans un boîtier en métal doré émaillé polychrome représentant un poisson-clown, avec son coffret.

Est. 50/60

55 - Estée Lauder - « Beautiful » - (années 2000)

Concrète présentée dans un boîtier en métal doré émaillé rouge et orné de strass représentant un éléphant, avec son coffret.

Est. 50/60

56 - Estée Lauder - « Knowing » - (années 1990)

Concrète présentée dans un boîtier en métal doré émaillé polychrome et orné de strass représentant une abeille sur des alvéoles, avec son coffret.

Est. 50/60

57 - Estée Lauder - « White Linen » - (années 1990)

Concrète présentée dans un boîtier en métal doré émaillé polychrome représentant un papillon exotique, avec son coffret.

Est. 50/60

58 - Estée Lauder - « Knowing » - (années 1990)

Concrète présentée dans un boîtier en métal doré émaillé polychrome représentant une tête de panda, avec son coffret.

Est. 50/60

59 - Caron - « Poivre » - (1954)

Présenté dans son écrin grand luxe en carton gainé de papier blanc pigmenté or, intérieur satin blanc, flacon en cristal massif incolore pressé moulé de Baccarat, de section cylindrique, en forme d'urne pansue galbée sur piedouche laqué or, à décor de cabochons en relief, avec son bouchon chinois rainuré laqué or. (scellé avec PdO). numéroté 1180/1300

Haut. : 15 cm

Voir la reproduction

Est. 400/500

60 - Caron - « Nocturnes » - (1984)

Édition grand luxe commémorant le centenaire de la statue de la Liberté à New York : présenté dans son coffret cubique en carton gainé de papier parchemin titré et illustré de la Liberté en gaufrage, flacon en cristal incolore de Baccarat de section cylindrique, en forme de coloquinte à décor moulé de la Liberté en buste, col à carnette, avec son bouchon dague facetté, disposé sur socle en bois avec grille en métal doré d'Arthus-Bertrand. Numéroté 222/1986, scellé avec PdO.

Haut. : 14 cm

Voir la reproduction

Est. 700/800

61 - Caron - « Bellodgia » - (1929)

Présentation luxe pour le marché japonais : coffret à tiroir en carton gainé de papier soyeux gris à décor gaufré rose de trois roses de Noël, avec passementerie, flacon en cristal incolore de Baccarat de section rectangulaire, panse ovale bombée galbée à décor moulé en relief de quatre roses de Noël, avec son bouchon barrette titré. Numéroté. (scellé avec PdO)

Haut. : 10 cm

Voir la reproduction

Est. 350/400



62 - Marcel Rochas - « Femme » - (1944)

Présenté dans son coffret ovale titré noir moiré, flacon amphore bombée galbée en verre incolore pressé moulé sur piédouche laqué or, col évasé rainuré, avec son bouchon disque titré, étiquette en pampille. Titré et scellé avec PdO. Numéroté 60/6000. Édition du cinquantenaire de cet extrait.
Haut. : 10 cm Est. 200/220

63 - Lanvin parfums - « Arpège » - (1927)

Rare coffret en cristal opaque noir de Bohême en forme de coussin carré facetté, gravé du sigle de la maison sur chaque côté.
Édité en 1974.
Dim. : 13 x 13 cm Est. 200/220

64 - Lanvin parfums - « Arpège » - (1927)

Édition grand luxe des années 1990 : présenté dans son coffret cubique noir titré et siglé, intérieur avec pliage papier, flacon boule « reflets d'or » en verre incolore pressé moulé poudré d'or, col laqué or, avec son bouchon sphère côtelé. (PdO). Numéroté 1218/3000.
Haut. : 6,5 cm Est. 150/180

65 - Lanvin parfums - (années 1980)

Rare flacon prototype jamais commercialisé en verre opaque noir pressé moulé, modèle cubique, son col à carnette laqué or, et son bouchon carré plat siglé laqué or. Modèle édité par la verrerie Brosse.
Haut. : 10 cm Est. 100/120

66 - Brigitte Bardot - « La Madrague » - (années 1980)

Présenté dans leur coffret titré bicolore rose et bleu, deux flacons en verre incolore pressé moulé de section ovale, en forme d'encrier pyramidal bombé tronqué, col gainé de zamac or, leur bouchon cabochon en verre incolore. (PdO)
On y joint le flacon d'eau de toilette « Brigitte » avec son étui titré.
Haut. : 2,5 cm et 5,5 cm Est. 100/150

67 - Hermès - « L'Eau d'Hermès » - (1951)

Présenté dans son écrin siglé et titré en carton gainé de papier orange, intérieur tissu jaune pâle, flacon en cristal massif incolore de section et forme cubiques, modèle « lanterne de fiacre », col à carnette, son bouchon cabochon bombé plat, avec ses étiquettes sépia et sa lanière de cuir.
Numéroté 4421. Édité par la verrerie Pochet & Du Courval.
Haut. : 14 cm Est. 80/100

68 - Christian Dior - « Poison » - (1985)

Édition grand luxe conçue par le designer Hervé Van der Straeten :
Présenté dans son coffret ovale en carton gainé de papier rose pâle souligné or, titré, flacon amphore facettée en verre incolore pressé moulé sur piédouche asymétrique, col évasé, avec son bouchon « flamme » en verre teinté violette. Titré. (PdO)
Haut. : 18 cm Est. 250/300
Voir la reproduction page 4

ŒUVRES CONTEMPORAINES ÉDITÉES ENTRE DEUX ET QUATRE EXEMPLAIRES



69

69 - Jean-Claude Cardiet - « Couronne » - (2008)

Flacon sculpture en Plexiglas massif incolore doté de son bouchon touche-oreilles de section cylindrique, panse bulbeuse avec effets de gouttes.
Modèle édité en trois exemplaires.
Un certificat d'authenticité sera remis à l'acquéreur.
Haut. : 13 cm Est. 400/500
Voir la reproduction



71

70 - Jean Claude Gaydon - « L'Essentiel » - (2008)

Flacon sculpture en Plexiglas et aluminium de section cylindrique, panse et bouchon touche-oreilles formant la silhouette d'une élégante courtisane en crinoline. Titré.
Modèle édité en deux exemplaires.
Un certificat d'authenticité sera remis à l'acquéreur.
Haut. : 20 cm Est. 2.000/3.000
Voir la reproduction



70

71 - Joël Desgrippes - « Memo-Memo » - (2008)

Flacon « sablier olfactif » en résine de section cylindrique, panse et bouchon sphériques, titré.
Modèle édité en deux exemplaires.
Un certificat d'authenticité sera remis à l'acquéreur.
Haut. : 13,5 cm Est. 2.000/3.000
Voir la reproduction



72

72 - Jacques Llorente - « Flacon Impossible » - (2008)

Flacon sculpture en résine époxy peinte en forme de deux spirales cylindriques torsadées et entrelacées sur piédouche.

Modèle édité en deux exemplaires.

Un certificat d'authenticité sera remis à l'acquéreur.

Haut. : 25 cm

Voir la reproduction

Est. 2.000/3.000

73 - Thierry de Baschmakoff - (Aesthète) - « Multiple est le Flacon » - (2008)

Flacon sculpture en Plexiglas teinté et découpé évoquant la pluralité de formes d'un flaconnage sous forme de strates.

Modèle édité à deux exemplaires.

Un certificat d'authenticité sera remis à l'acquéreur.

Haut. : 35 cm

Voir la reproduction

Est. 2.000/3.000



74

74 - Denis Boudard - (Qu'on se le Dise) - « 1788, en attendant la Révolution » (2008)

Flacon en Plexiglas incolore et noir de section et forme cubiques à parois galbées, avec son bouchon ovale noir facetté. Titré.

Modèle édité en deux exemplaires.

Un certificat d'authenticité sera remis à l'acquéreur.

Haut. : 16,5 cm

Voir la reproduction

Est. 400/500

75 - Sylvie de France - « Eclats de Vie » - (2008)

Flacon en cristal massif incolore de section cylindrique, panse bulbeuse taillée en facettes, avec son lourd bouchon disque incolore et son ruban titré.

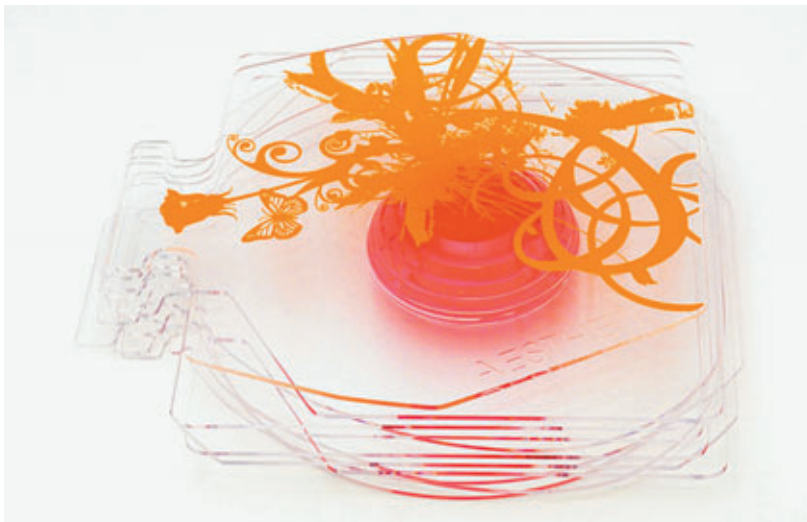
Modèle édité en quatre exemplaires.

Un certificat d'authenticité sera remis à l'acquéreur.

Haut. : 8,5 cm

Voir la reproduction

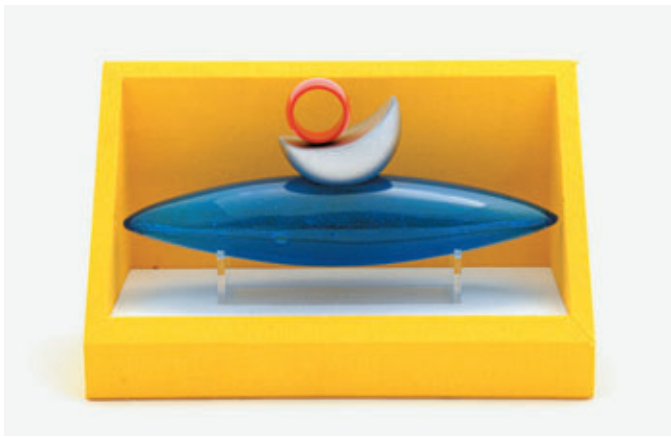
Est. 400/500



73



75



76

76 - André Ricard - « Hommage à Juan Mirò » - (2008)

Flacon sculpture en verre, aluminium, et laiton édité par la fondation Daniel Orquin centre du verre contemporain à Barcelone, en forme de mobile disposé sur socle coiffé de son bouchon croissant & cercle. Modèle édité en deux exemplaires.

Un certificat d'authenticité sera remis à l'acquéreur.

Haut. : 7 cm

Voir la reproduction

Est. 500/600

77 - Serge Mansau - « Forme du Vide - Fruit d'Eau » - (1992)

Sculpture en verre massif incolore partiellement dépoli en forme de colonne cubique évidée par l'empreinte d'un flacon décoré de feuilles froissées et de tiges végétales. Signée à la roue.

Modèle édité en deux exemplaires.

Un certificat d'authenticité sera remis à l'acquéreur.

Haut. : 23 cm

Voir la reproduction

Est. 1.000/1.500



78

78 - Federico Restrepo - « Zhong Ren » - (2008)

Flacon sculpture « quatuor » en cristal taillé en forme de pavé taillé poli doté de quatre bouchons de couleur et de quatre récipients pour contenir quatre différents extraits.

Modèle édité en deux exemplaires.

Un certificat d'authenticité sera remis à l'acquéreur.

Haut. : 7 cm

Voir la reproduction

Est. 500/700

79 - Thierry Lemahieu - « Essence de ma Mémoire » - (2008)

Flacon sculpture en Plexiglas noir en forme d'amphore coloquinte composée de lamelles sur cylindre, l'ensemble sur un socle carré.

Modèle édité en deux exemplaires.

Un certificat d'authenticité sera remis à l'acquéreur.

Haut. : 30 cm

Voir la reproduction

Est. 3.000/4.000



77



79



80 - Alnoor & Newtonne - « Les 7 péchés capitaux » - (2002)

Série de 7 différents flacons sculptures en cristal de polyester gainé de métal chacun représentant un des péchés capitaux : « La Paresse », « L'Orgueil », « La Luxure », « L'Avarice », « La Colère », « L'Envie », et « La Gourmandise ».

Flacons édités en deux exemplaires.

Un certificat d'authenticité sera remis à l'acquéreur.

Diverses dimensions : de 7 cm à 17,5 cm

Voir la reproduction

Est. 10.000/15.000

PARFUMERIE ANCIENNE 1880-1960

81 - Académie Scientifique de Beauté - « Eternelle Jeunesse » - (années 1950)

Deux belles boîtes de poudre cylindriques, forme tambour dans le pur style Directoire en carton gainé de papier polychrome gaufré et titré, leur couvercle illustré en réserve d'une élégante à sa coiffeuse accompagnée de trois amours. (1 scellée avec PdO)

Diam. : 8 cm et 9 cm

Voir la reproduction page 32 B

Est. 100/120

82 - Lucien Lelong - « Cachet » - (1949)

Quatre flacons en verre incolore pressé moulé dépoli de section cylindrique, en forme d'amphore sur piedouche à haut col, panse à décor moulé en relief de feuillages, leur bouchon « flamme » reprenant le même décor. (scellés avec PdO)

Haut. : entre 6 et 13 cm

Voir la reproduction

Est. 60/80

83 - Lucien Lelong - (années 1950)

Élégante boîte de poudre en carton gainé de papier blanc et or gaufré, forme tambour octogonale, titrée en ceinture, son couvercle à décor d'un soleil stylisé, siglé. (scellée avec PdO)

Diam. : 10 cm environ

Voir la reproduction

Est. 60/80

84 - Lucien Lelong - « Indiscret » - (1935)

Présenté dans son coffret ovale en carton gainé de papier blanc gaufré et titré à décor de rideaux de théâtre, flacon en verre incolore pressé moulé dépoli satiné de section cylindrique, en forme d'amphore sur piedouche et socle bakélite noire à décor moulé en relief de draperies, son bouchon dépoli en forme de nœud, avec son étiquette. (scellé avec PdO)

Haut. : 14 cm

Voir la reproduction

Est. 180/200

85 - Lucien Lelong - « Indiscret » - (1935)

Même modèle de flacon que celui du lot précédent mais en plus petite taille, complet avec son coffret. (PdO)

Haut. : 10 cm

Voir la reproduction

Est. 120/140



86 - Lucien Lelong - « Le Jabot » - (1939)

Spectaculaire flacon en verre incolore pressé moulé dépoli satiné de section ovale, sa panse à décor moulé en relief d'un motif de tissu plissé froissé, son bouchon cranté coiffé de sa capsule en verre dépoli représentant un nœud, avec ses étiquettes, présenté sur son socle de coffret titré. Scellé avec PdO.

Haut. : 11,5 cm

Voir la reproduction

Est. 550/600

87 - Lucien Lelong - « Quick Change » - (années 1945-1950)

Présenté dans son étui en carton polychrome titré et illustré d'un contrôleur de bus doté d'un monnayeur et de trois passagers, rare broche de revers en laiton imitant un monnayeur composé de trois tubes de rouge à lèvres siglés, avec son étiquette sous sa base.

Haut. : 4 cm

Voir la reproduction page 5

Est. 150/180

88 - Euzières - « Lavande » - « Lilas » - « Muguet » - (années 1920)

Rare coffret rectangulaire en bois tourné illustré polychrome sur son couvercle d'un garçonne en crinoline, contenant trois boîtiers en bakélite polychrome nacrée irisée contenant chacun une concrète, chaque boîtier ouvré à décor de fleurs avec son étiquette sous sa base.

Voir la reproduction page 5

Est. 150/170

89 - Nina Ricci - « Farouche » - (1974)

Très rare dans cette imposante taille, flacon en cristal massif incolore partiellement dépoli de section ovale, sa panse bombée enchassée entre deux volutes de cristal massif, col bagué de laiton à décor floral, avec son lourd bouchon sphère. (flacon expérimental jamais commercialisé)

Modèle créé par Lalique. Non signé.

Haut. : 12,5 cm

Voir la reproduction

Est. 220/240

90 - Nina Ricci - « Farouche » - (1974)

Même modèle de flaconnage que celui du lot précédent mais en plus petite taille, non dépoli, avec son coffret rouge siglé et titré. (PdO)

Est. 8,5 cm

Est. 100/150

91 - Nina Ricci - « Fille d'Eve » - (1952)

Présenté dans son coffret cubique en carton gainé de satin rose, intérieur satin blanc, titré, flacon en cristal incolore et dépoli pressé moulé représentant une pomme, deux feuilles faisant office de bouchon. (PdO)

Modèle créé et édité par Marc Lalique, signé à la roue

Haut. : 6,5 cm

Est. 180/200

92 - Nina Ricci - « Fille d'Eve » - (1952)

Même modèle de flaconnage que celui du lot précédent mais en plus grande taille, avec bouchon à une feuille, sans coffret. Signé Lalique.

Haut. : 7 cm

Voir la reproduction

Est. 150/180

93 - Nina Ricci - « Capricci » - (1964)

Flacon en cristal massif incolore de section ovale, forme pansue, à décor de losanges taillés en relief, col à carnette, avec leur bouchon octogonal taillé. Modèle créé par Marc Lalique. Signé.

Haut. : 9 cm

Voir la reproduction

Est. 80/100

94 - Nina Ricci - « Capricci » - (1964)

Même modèle de flaconnage que ceux du lot précédent, mais en plus petite taille, avec son coffret. Signé Lalique en relief dans la masse.

Haut. : 6,5 cm

Est. 60/80

95 - Nina Ricci - « Capricci » - (1964)

Même modèle de flaconnage que celui du lot précédent mais dans sa plus grande taille.

Modèle de Marc Lalique. Signé.

Haut. : 16 cm

Voir la reproduction

Est. 250/280

96 - Nina Ricci - « L'Air du Temps » - (1948)

Présenté dans son écrin cubique en carton gainé de satin jaune siglé et titré conçu par Léonard cartonnier à Paris, flacon en cristal incolore pressé moulé de section cylindrique, en forme d'urne bombée torsafée, avec son bouchon en cristal dépoli représentant un couple de colombes aux ailes déployées. Modèle créé en 1951 par Marc Lalique. Signé.

Haut. : 12 cm

Est. 150/180

97 - Nina Ricci - « L'Air du Temps » - (1948)

Même modèle de flaconnage que celui du lot précédent, mais en plus petite taille, avec son coffret.

Haut. : 11 cm

Est. 150/180

98 - Nina Ricci - (années 1950)

Très rare et élégant panneau publicitaire en forme de triptyque, monté sur châssis en bois clouté et gainé de tissu, illustré polychrome d'une brassée de fleurs et de roses et d'un ruban titré d'après une peinture de Vladimir Bouchène, peintre décorateur, ami de Robert Ricci.

Dim. : 27,5 x 33 cm

Voir la reproduction

Est. 450/500



99 - Nina Ricci - « L'Air du Temps » - (1948)

Très rare première version de cet extrait mythique de la parfumerie :

Flacon « Soleil » en cristal massif incolore pressé moulé dépoli satiné son bouchon cabochon dépoli orné en relief d'une colombe, col et bouchon rehaussés à l'or, avec son coffret grand luxe carré en carton gainé de papier or et parchemin gaufré illustré d'une femme en buste et d'une colombe. Titré. Flacon et coffret créés par Juan Rebull.

Flacon édité par Marc Lalique, signé à la roue

Haut. : 11 cm

Voir la reproduction

Est. 800/1.000

100 - Nina Ricci - « Cœur Joie » - (1946)

Flacon en cristal incolore pressé moulé de section rectangulaire, sa panse en forme de cœur polylobé et évidé en son centre, à décor en réserve de fleurs et feuillages, son bouchon cabochon à décor d'un papillon, titré. modèle de Marc Lalique, signé.

On y joint un coffret « Cœur Joie » illustré polychrome d'après Christian Bérard.

Haut. : 10 cm

Voir la reproduction

Est. 160/200

101 - Step - (années 1960)

Flacon-vaporisateur en cristal massif incolore partiellement dépoli de section rectangulaire, forme octogonale, à décor en relief de deux moineaux avec son système diffuseur.

Modèle de Lalique, signé.

Haut. : 9 cm

Voir la reproduction

Est. 150/180



98

102 - Parfums Marny - (1926)

Très rare et exceptionnel coffret quadripode conçu et édité par Tolmer pour les parfums Marny en bois, et carton gainé de papier polychrome, imitant un cassette à bijoux dans le pur style Kadjar (Perse), richement décoré de fleurs, animaux et scènes galantes inspirées des miniatures persanes.

Haut. : 11 cm - Dim. : 13,5 x 20 cm

Est. 250/300

103 - Fontanis - « Fleurs de Bagdad » - (1919)

Rare et élégante boîte de poudre orientaliste en carton gainé de papier polychrome gaufré titré, de section et forme hexagonales, son couvercle richement décoré de mihrabs et de fleurs. (scellée avec PdO)

Voir la reproduction page 32 B

Est. 120/150

104 - Fontanis - (1919)

Plaque publicitaire en laiton estampé en forme de triptyque rectangulaire illustré de scènes dans le style gréco-romain : la cueillette des fleurs, la distillation des essences, et la mise en jarre du parfum. Titrée.

Avec son coffret d'origine titré.

Triptyque dessiné de R. Foy.

Dim. : 8,5 x 12 cm

Est. 100/150

105 - Carrère - « Signature » - (1945)

Flacon d'inspiration romantique en verre opalin blanc pressé moulé de section cylindrique, panse conique à large carnette, avec son haut bouchon à prise sphérique, l'ensemble rehaussé à l'or et décoré de pampres de vigne.

Titré sous son assise

Haut. : 14 cm

Est. 120/150

106 - Lancôme - (Années 1950)

Lot comprenant trois boîtes de poudre en carton gainé de papier polychrome, de section cylindrique, forme tambour : deux modèles « poudre Magie » à décor polychrome abstrait et un modèle « Velours » à décor Directoire. (scellées avec PdO)

Conception : Georges Delhomme et Draeger frères.

Diam. : 7,5 cm et 9 cm

Voir la reproduction en page 2 de couverture D

Est. 100/120

107 - Lancôme - (années 1950)

Lot comprenant trois flacons en verre incolore pressé moulé partiellement dépoli créés par Georges Delhomme : Un modèle « cœur » datant de 1952 pour le parfum « Marrakech » avec son étiquette, un modèle « flèches » datant de 1959 pour le parfum « Flèches d'Or », un modèle « Goutte » datant de 1956 pour le parfum « Trésor » (PdO). Titrés.

Diverses dimensions

Est. 100/150

109 - Lancôme - édition limitée - (1942)

Coffret luxe en carton gainé de papier polychrome conçu par Georges Delhomme et édité par Draeger frères à décor de motifs inspirés des reliures florentines du XVI^e siècle. Bon état général.

Dim. : 17 x 13 cm

Voir la reproduction en page 2 de couverture D

Est. 120/150

110 - Lancôme - « Flèches » - (1935)

Flacon édité spécialement pour Noël 1945 dénommé « Nativité » en verre incolore pressé moulé dépoli satiné, de section rectangulaire, en forme de briquet, une face à décor moulé en relief laqué or d'une tête d'ange et des rayons du Saint Esprit, doté de son bouchon interne protégé par sa capsule (tout petit fêle), avec son étiquette or.

Modèle créé par Georges Delhomme, non signé.

Haut. : 10 cm

Voir la reproduction en page 2 de couverture D

Est. 1.200/1.400

111 - Lancôme - « Shaker » - (années 1950)

Étui de rouge à lèvres modèle « Shaker » en laiton estampé et grave, à décor de perruches. Modèle dessiné par Georges Delhomme.

Édité par Léon Reboul à Annecy.

Haut. : 6 cm

Voir la reproduction page 5

Est. 40/60

112 - Christian Dior - « Miss Dior » - (1947)

Flacon-amphore sur piedouche étoilé en cristal incolore de Baccarat, panse côtelée, son bouchon en forme d'olive facetée, titré à l'or sur cartouche. Numéroté 43.

Modèle conçu par Fernand Guérycolas.

Haut. : 18 cm

Est. 230/250



113 - Christian Dior - « Rouge à Lèvres pour la Coiffeuse » - (1955)

Luxe étui de rouge à lèvres en cristal incolore pressé moulé et taillé habillé de laiton en partie basse, l'ensemble représentant l'Obélisque de la place de la Concorde à Paris. (recharge manquante).

Haut. : 10 cm

Voir la reproduction page 5

Est. 80/100

114 - Christian Dior - « Diorling » - (1963)

Luxe flacon en cristal incolore pressé moulé de Baccarat habillé d'une coquille en bronze doré de la maison Charles, en forme d'amphore facetée sur piedouche ovale titré, son bouchon en bronze représentant un bouton de rose.

Haut. : 18 cm

Voir la reproduction

Est. 700/800

115 - Christian Dior - « Diorissimo » - (1956)

Présenté dans son coffret en carton gainé de papier rainuré rose titré, intérieur satin blanc, flacon-amphore sur piedouche étoilé en cristal massif incolore de Baccarat, à décor de deux anneaux saillants, avec son bouchon olive et son étiquette, titré sur cartouche. Numéroté 12 et scellé avec PdO. Modèle dessiné par Fernand Guérycolas, non signé.

Haut. : 17,5 cm

Voir la reproduction

Est. 220/250

116 - Christian Dior - « Miss Dior » - (1947)

En excellent état de fraîcheur, présenté dans son coffret de carton habillé de satin rouge rubis, intérieur gainé de satin rouge, titré, flacon-amphore sur piedouche étoilé en cristal overlay rouge rubis de Baccarat, rehaussé à l'or, titré à l'or sur cartouche, son bouchon olive en overlay rehaussé à l'or, scellé avec PdO. Numéroté.

Modèle créé par Fernand Guérycolas & Victor Grandpierre.

Haut. : 18 cm

Voir la reproduction

Est. 3.200/3.500

117 - Elizabeth Arden - « It's You » - (1939)

Dans le pur style romantique, flacon en cristal opaque blanc de Baccarat de section cylindrique représentant une main baguée à manchette volante tenant une corne d'abondance à décor de petits pois bleus, col et bouton de rose faisant office de bouchon, laqués or. Numéroté 2.

Haut. : 15,5 cm

Voir la reproduction en page 2 de couverture B

Est. 450/500

118 - Volupté - (Etats-Unis - années 1940)

Luxe poudrier en laiton estampé et décoré de motifs de dentelle blanche et de fleurs multicolores représentant une main stylisée. Titré.

Long. : 12 cm

Voir la reproduction en page 2 de couverture B

Est. 350/380

119 - Volupté - (Etats Unis - 1941)

Curieux poudrier en laiton estampé et laqué polychrome titré, modèle « Wise Old Owl », son couvercle à décor d'une tête stylisée de hibou, avec sa housse d'origine.

Modèle dessiné par Marion Weeber.

Diam. : 10 cm

Voir la reproduction en page 2 de couverture A

Est. 350/400

120 - Richard Hudnut - « La Soirée » - (1924)

Flacon « arlequin » en cristal incolore pressé moulé doublé overlay bleu de section et forme cylindriques, à décor de losanges, titré à l'or, son bouchon cylindre en cristal teinté rubis à décor floral en ceinture rehaussé à l'or.

On y joint une belle boîte de poudre « Dubarry » de la même maison.

Modèle de flaconnage attribué à Julien Viard.

Haut. : 11 cm

Voir la reproduction page 23

Est. 300/350

121 - Eugène Rimmel - « Ma Mie Annette » - (1917)

Rare flacon en cristal incolore de Baccarat de section et forme cylindriques à huit pans gravé et titré à l'or, son bouchon crané coiffé de sa capsule facettée à décor gravé et rehaussé à l'or d'une élégante en crinoline parmi les fleurs et épis de blé. Excellent état. Numéroté.

Haut. : 10,5 cm

Voir la reproduction en page 2 de couverture C

Est. 1.200/1.500

122 - Eugène Rimmel - « Volubilis » - (années 1930)

Rare boîte de poudre cylindrique, forme tambour, en aluminium estampé laqué ivoire, son couvercle à décor d'un dahlia, avec son étiquette sous sa base.

Diam. : 7,5 cm

Est. 40/60

123 - Guerlain - « Rue de la Paix » - (1908)

Flacon en verre teinté bleu bosphore pressé moulé de section cubique, en forme de lanterne, son bouchon cubique en verre incolore, avec son étiquette or et blanc sous son assise.

Modèle édité par la Verrerie Pochet & Du Courval.

Haut. : 10 cm

Voir la reproduction

Est. 200/250

124 - Guerlain - « Guerlinade » - (1922)

Imposant flacon en cristal massif incolore pressé moulé de Baccarat de section cubique, en forme de fer à cheval, col à carnette, son bouchon massif façon bicorne galbé, avec son étiquette or et noir gaufrée. Numéroté 5.

Haut. : 23 cm

Voir la reproduction

Est. 380/400

125 - Guerlain - « Eau de Cologne Impériale » - (1853)

Deux flacons en verre incolore pressé moulé richement décorés à l'or de section et forme cylindriques, modèle « abeilles dorées », col à carnette, avec leur bouchon perle à motif écaille. (sans étiquette).

Modèle édité par la Verrerie Pochet & Du Courval.

Haut. : 20 cm et 16 cm

Est. 280/300

126 - Guerlain - « Coque d'Or » - (1937)

Dans une belle taille, flacon en cristal pressé moulé teinté bleu nuit de Baccarat représentant un nœud papillon stylisé, col à carnette, avec son bouchon cabochon facetté, titré sur chaque face. Numéroté 87.

Modèle dessiné par Georges Chevalier, non signé.

Haut. : 8,5 cm

Voir la reproduction

Est. 200/250

127 - Guerlain - « Parfum des Champs-Élysées » - (1904)

Flacon animalier édité en 1914 en cristal incolore pressé moulé de Baccarat de section cylindrique, panse bombée taillée en facettes, bouchon taillé en facettes, l'ensemble représentant une tortue stylisée avec ses quatre pattes dépolies. Numéroté 30.

Haut. : 12,5 cm

Voir la reproduction

Est. 450/500

128 - Guerlain - (années 1910)

Ensemble comprenant un pot de crème « Sid-Ous » (1915) en faïence émaillée bleu nuit et blanc de section et forme cylindriques, un flacon « eau de Verveine » en verre incolore pressé moulé modèle « Armoiries » avec son étiquette en grisaille et son bouchon taillé, et un pot de fard « rose du moulin » en verre coloré émeraude décoré à l'or titré, avec étiquette.

Haut. : 8,5 cm et 17 cm

Voir la reproduction

Est. 250/320

129 - Guerlain - (années 1950)

Trois flacons en verre incolore pressé moulé de section ovale, en forme de disque galbé, col à carnette, avec leur bouchon conique et leur étiquette blanche gaufrée à pastille de couleur. Parfums « Liu » et « Mitsouko ».

Modèle édité par la Verrerie Pochet & Du Courval.

Haut. : 15 cm et 18,5 cm

Est. 100/150



130 - Guerlain - « Liu » - (1928)

Rares dans la plus petite taille, deux flacons en verre opaque noir de section cubique, en forme de boîte à thé de style Chinois, avec leur bouchon carré plat, et leurs étiquettes or et noir.

Haut. : 6,5 cm chacun

Voir la reproduction

Est. 200/250

131 - Guerlain - « Elixir de Guerlain » - (années 1920)

Rare dans cet état de fraîcheur remarquable, flacon-carafon en verre incolore pressé moulé de section et forme cylindriques, col à carnette, son bouchon ovale évidé, avec ses étiquettes titrées et légendées. (scellé)

Haut. : 14,5 cm

Est. 100/150

132 - Guerlain - « Sous le Vent » - (1934)

Présenté dans son écrin en carton gainé de papier rainuré jaune et argent, intérieur satin chocolat, flacon en verre incolore pressé moulé de section et forme cylindriques représentant un lampion annelé, avec son bouchon cylindre facetté et ses deux étiquettes.

Modèle dessiné par Georges Chevalier, non signé.

Haut. : 7 cm

Voir la reproduction

Est. 180/200



133 - Guerlain - « Quand Vient l'Été » (1909) - « Vague Souvenir » (1910)

Présentés dans leur coffret en bois gainé de papier faux maroquin bleu et crème à décor géométrique, deux flacons en cristal massif incolore de Baccarat de section rectangulaire, panse cubique à parois latérales à trois pans, col à carnette, leur bouchon quadrilobé, avec leur étiquette aux lauriers. Numérotés 82 et 122.

Haut. : 14 cm et 11 cm

Voir la reproduction page précédente

Est. 350/380

134 - Guerlain - « Pyrommée » - (années 1910-1920)

Très rare étui de khôl en os tourné de section cylindrique, forme rouleau, titré et illustré polychrome d'un œil et d'un sphinx sous un palmier, avec son bouchon à tige pour application.

Haut. : 7 cm

Voir la reproduction page 5

Est. 250/300

135 - Guerlain - « C'est Moi » - (années 1920)

Boîte de poudre cylindrique, forme tambour, en carton gainé de papier noir et or gaufré, base et couvercle richement ornés de rinceaux, et d'entrelacs, le dessus du couvercle orné d'une rosace. Titrée. (PdO)

Diam. : 8,5 cm

Est. 90/120



136

136 - Guerlain - (15 Rue de la Paix - période 1842-1914)

« Bouquet de la Princesse Alice »

« Double Extrait de Rose »

Exceptionnel et rarissime coffret ovale en bois plaqué de bois de rose, gainé de frises en bronze doré, richement marqueté de motifs en ivoire sur son couvercle, intérieur capitonné, comprenant trois flacons d'extrait de section et forme cylindriques en opaline bleue ornés d'une monture en pomponne ouvragée, chaque capsule ornée en réserve d'un macaron en porcelaine polychrome de Paris à décor de fleurs, avec leur bouchon en verre incolore, deux flacons avec leur étiquette armoriée titrée Guerlain, 15 rue de la Paix.

Haut. : 7 cm chacun

Voir la reproduction

Est. 5.000/5.500

137 - Guerlain - « L'Heure Bleue » - (1912)

Rare flacon grand luxe conçu en 1955 par la maison Cristal & Bronze à Paris en cristal opalin blanc, de section et de forme cylindriques, sa panse entièrement décorée d'une constellation de papillons polychromes peints à la main par René Noirod, décorateur sur cristal, col bague de bronze doré ouvragé, avec son bouchon boule en cristal laqué or, titré sur cartouche. Numéroté et signé R. Noirod.

Haut. : 20 cm

Voir la reproduction

Est. 2.000/2.200

138 - Guerlain - « Bouquet de Faunes » - (1923)

Flacon en verre incolore pressé moulé dépoli satiné en forme de vase Médicis sur piédoche à décor végétal, panse ornée de deux têtes de nymphes et deux têtes de faunes en relief, col rainuré, son bouchon disque perlé avec quatre petits trous pour scellement, numéroté 271.

Modèle édité par René Lalique, non signé.

Haut. : 10 cm

Voir la reproduction page précédente

Est. 450/550

139 - Antoine - (années 1950)

Deux pots à crème en biscuit émaillé blanc rehaussé à l'or et décoré de fleurettes bleues imitant des pots de pharmacie. Titrés sous leur base.

Haut. : 9 cm chacun

Est. 60/80

140 - Coty - « Paris » - (1923)

Rare boîte de poudre cylindrique, forme tambour, en carton gainé de papier polychrome gaufré et titré, son couvercle à décor d'une vue de de l'Île Saint Louis à Paris sous un feu d'artifice. (vide).

Diam. : 7 cm

Voir la reproduction page ci-contre

Est. 90/120

141 - Coty - « Ambre Antique » - (1909)

Flacon en verre incolore pressé moulé dépoli satiné de section rectangulaire, panse pyramidale bombée tronquée à décor d'épines saillantes sur chaque arête, col à carnette, son bouchon dépoli à décor moulé en relief de quatre salamandres, avec son étiquette gaufrée or. Numéroté 4.

Modèle de R. Lalique, non signé

Haut. : 19 cm

Voir la reproduction page ci-contre

Est. 200/250

142 - Coty - « L'Origan » - (années 1910)

Boîte de poudre en verre incolore pressé moulé de section cylindrique, forme coloquinte, base et couvercle décorés en relief moulé et patiné sépia de fleurs, figurine et draperies. Titrée.

Modèle créé et édité par René Lalique, signé. (éclat à la base).

Diam. : 9 cm

Voir la reproduction page ci-contre

Est. 120/150

143 - Coty - « A'Suma » - (1934)

Présenté dans son beau coffret japonisant en carton gainé de papier polychrome de forme cylindrique octogonal imitant les feuilles d'un paravent japonais avec cabochon imitation corail, flacon en verre incolore pressé moulé dépoli de section cylindrique, forme sphérique à décor floral moulé en creux, col à carnette, avec son bouchon perle rainuré et son socle bicolore en bakélite. Numéroté.

Modèle créé par Pierre Camin, non signé.

Haut. : 7 cm

Voir la reproduction page 32 A

Est. 250/280



137



144 - Coty - « L'Or » - (années 1920)

Présenté dans son coffret en carton gainé de papier beige titré et gaufré, intérieur soie (taché), flacon en verre incolore pressé moulé de section rectangulaire, panse carrée galbée, son bouchon rectangle patiné sépia à décor moulé de deux papillons affrontés et fleurs en relief, avec son étiquette or gaufrée. Numéroté. (scellé avec PdO)

Haut. : 8 cm

Voir la reproduction page 32 A

Est. 150/180

145 - Coty - « La Rose Jacqueminot » - (1905)

Flacon de talc en verre incolore pressé moulé de section rectangulaire, panse carrée cubique, avec sa capsule carrée bombée en verre à décor végétal en relief, et son étiquette or gaufrée.

Haut. : 6,5 cm

Voir la reproduction

Est. 80/100

146 - Coty - « L'Effleurte » - (1909)

Flacon-carafon en verre incolore pressé moulé de section rectangulaire, forme cubique, une face dépoli en réserve à décor d'une figurine et fleur en relief, col à carnette, son bouchon dépoli figurant deux cigales affrontées. Numéroté 99A.

Modèle créé et édité par René Lalique, signé en relief dans la masse.

Haut. : 11 cm

Voir la reproduction

Est. 2.800/3.000

147 - Coty - « La Jacée » - (années 1930)

Rare petit flacon première taille en verre incolore pressé moulé dépoli satiné de section et forme cylindriques, col à carnette, avec son bouchon cylindre rainuré et son étiquette or gaufrée.

Haut. : 8 cm

Voir la reproduction

Est. 300/350

148 - Coty - « Lilas Pourpre » - (années 1920)

Présenté dans son coffret pyramidal tronqué en bois gainé de papier faux maroquin, titré, intérieur (défraîchi) en satin, flacon en verre incolore pressé moulé de section cubique, panse pyramidale galbée tronquée, col à carnette, avec son bouchon carré facetté dépoli à décor d'écaillés.

Modèle créé et édité par René Lalique, signé.

Haut. : 7 cm

Voir la reproduction

Est. 380/400

149 - Julien Viard - (1883-1938)

Élégante boîte à poudre en verre incolore pressé moulé de section et forme cylindriques, base et couvercle richement décorés en relief de feuilles et cabochons rehaussés d'émail turquoise. Signée en relief dans la masse.

Diam. : 9 cm

Voir la reproduction en page 3 de couverture C

Est. 180/220



150 - Rosine (Paul Poiret) - (années 1910)

Très rare flacon-carafon en verre incolore pressé moulé de section et forme cubiques, sa panse à décor polychrome d'arbres en fleurs, col à carnette, son bouchon disque plat, avec ses trois étiquettes titrées.

Modèle décoré à la main par les Ateliers Martine (Paul Poiret).

Haut. : 20 cm

Voir la reproduction

Est. 1.000/1.200

151 - Rosine (Paul Poiret) - « Nuit de Chine » - (1913)

Présenté dans son coffret en carton gainé de papier or à motifs orientalistes, flacon en verre incolore pressé moulé de section ovale, en forme de borne galbée, col à carnette, son bouchon cabochon en verre teinté émeraude, avec son étiquette or. (scellé avec PdO)

Haut. : 9 cm

Voir la reproduction

Est. 250/280

152 - Rosine (Paul Poiret) - « Nuit de Chine » - (1913)

Rare boîte de poudre parfumée de section cylindrique, forme tambour, en carton gainé de papier polychrome titré, son couvercle illustré de fleurs et feuillages sur fond quadrillé. Titrée et scellée avec PdO.

Diam. : 10 cm

Voir la reproduction

Est. 250/280

153 - Rosine (Paul Poiret) - « Aladin » - (1919)

Rare flacon en verre incolore pressé moulé de section rectangulaire, forme borne, deux faces à décor moulé d'animaux fantastiques dans le style indien, doté de deux anneaux en verre et de sa chaînette, col à carnette, son bouchon cabochon gainé de bakélite imitant l'ivoire.

Haut. : 8 cm

Voir la reproduction

Est. 1.000/1.400

154 - Rosine (Paul Poiret) - « Nuit de Chine » - (1913)

Boîte de poudre en carton de section cylindrique, en forme de dôme, base et couvercle habillés de tissu polychrome mille fiori, avec sa passementerie et perle en pampille, étiquette sous la base.

Diam. : 7 cm

Voir la reproduction

Est. 500/600

155 - Rosine (Paul Poiret) - « L'Espalier du Roy » - (1919)

Rare flacon en verre massif incolore pressé moulé de section cubique, en forme de colonne cubique, coiffé de sa capsule en métal blanc orné d'un cabochon en résine imitation rubis, avec son étiquette titrée.

Haut. : 12 cm

Voir la reproduction

Est. 1.500/1.600

156 - Raymond Peynet - (1908-1999)

Rare poudrier des années 1945-1950, en laiton estampé et verre incolore en forme de disque, son couvercle orné d'une plaque de porcelaine illustrée polychrome représentant une jeune Alsacienne et son époux revenant du front, accompagnés de leur premier né dans son landau.

Signé R. Peynet.

Diam. : 7 cm

Voir la reproduction en page 2 de couverture E

Est. 180/200

157 - Galeries Lafayette - « Terre de Retz » - (années 1920)

Rare boîte de poudre en carton et papier maché laqué polychrome de section cylindrique, son couvercle « sculpture » représentant une courtisane en crinoline coiffée à la fontange.

(petite restauration et un léger fêlé).

Modèle créé par Georges Duchesne - (trace de signature).

Haut. : 13 cm

Voir la reproduction en page 2 de couverture et sur la couverture

Est. 200/250

158 - Galeries Lafayette - « Terre de Retz » - (années 1920)

Rare boîte de poudre en carton et papier maché laqué polychrome de section cylindrique, son couvercle « sculpture » représentant une élégante en crinoline à la coiffure ornée d'anglaises, avec son étiquette sous la base.

(petite restauration).

Modèle créé par Georges Duchesnes - (trace de signature).

Haut. : 14,5 cm

Voir la reproduction en page 2 de couverture B

Est. 200/250

159 - Prince Matchabelli - « Wind Song » - « Princess of India » - (années 1950)

Deux flacons en verre incolore pressé moulé de section ovale, en forme de couronne, un modèle rehaussé de laque or, et un modèle laqué vert et or, avec leur bouchon cruciforme laqué or et leur étiquette.

Haut. : 6 cm chacun

Voir la reproduction en page 2 de couverture E

Est. 160/180

160 - Delvaux - (années 1930)

Luxeux flacon en cristal incolore pressé moulé de section octogonale, panse facettée en forme de grenade, chaque facette décorée à l'or de fleurs, col à carnette laqué or, son bouchon cabochon reprenant le même décor à l'or. Signé et situé à la roue sous son assise.

Haut. : 11,5 cm

Voir la reproduction en page 2 de couverture B

Est. 280/300

161 - Vantine's - « Hi Yang » - (années 1930)

Présenté dans son coffret cylindre à décor ajouré de fleurs et d'oiseaux en métal gainé de satin (usé), flacon encrier en verre incolore pressé moulé dépoli, panse galbée à décor moulé en relief de fleurs et feuillages, son bouchon en forme de fleur avec douille en liège, titré dans la masse.

Haut. : 6 cm

Est. 300/320

162 - Jean Patou - « Vacances » - (1936)

Rare flacon moderniste en verre incolore pressé moulé de section rectangulaire, forme borne à deux faces ornées de trois godrons saillants, col à carnette, son bouchon disque siglé en creux, avec son étiquette jaune.

Scellé avec PdO.

Modèle dessiné par Süe & Mare, non signé.

Haut. : 11,5 cm

Voir la reproduction

Est. 200/220

163 - Jean Patou - « Cocktail Dry » - (1928)

Flacon-carafon en cristal incolore pressé moulé de section cubique, en forme de borne galbée, col à carnette, son bouchon cabochon à décor d'un anneau rainuré, avec son étiquette polychrome en réserve, scellé avec PdO.

Modèle dessiné par Süe & Mare, non signé

Haut. : 9 cm

Voir la reproduction

Est. 100/150

164 - Jean Patou - « Moment Suprême » - (années 1930)

Présentés dans leur coffret siglé en carton gainé de papier beige et or, deux flacons tanks en verre massif incolore pressé moulé de section rectangulaire, forme triangulaire galbée, col à carnette, leur bouchon polylobé en verre massif, avec leur étiquette polychrome titrée en réserve.

Modèle dessiné par Süe & Mare, non signé.

On y joint le flacon « framboise » à capsule pour le parfum « Amour-Amour » avec son coffret titré à motif nid d'abeilles. (PdO)

Haut. : 11,5 cm, 9,5 cm et 6 cm

Voir la reproduction

Est. 320/350



165 - Jean Patou - « Amour-Amour » - (1924)

Présenté dans son coffret siglé en carton gainé de papier blanc et or, intérieur suédine beige, flacon en cristal incolore de Baccarat de section cubique, en forme de borne galbée, base laquée or, col à carnette, son bouchon laqué or en forme de framboise, avec ses deux étiquettes sur une face.

Modèle dessiné par Süe & Mare, non signé.

(scellé avec PdO)

Voir la reproduction

Est. 350/400

166 - Jean Patou - « Amour-Amour » - (1924)

Deux modèles de flaconnages identiques à celui du lot précédent, mais de tailles différentes, sans étiquettes. Numérotés.

Haut. : 20 cm et 9,5 cm

Voir la reproduction

Est. 800/1.000

167 - Jean Patou - « Amour-Amour » - (1924)

Très rare boîte de poudre en bakélite noire laquée or représentant une sphère alvéolée conçue d'après le bouchon « framboise » du flacon d'extrait de la maison de couture, dessinée par Süe & Mare et éditée par E. Fornells.

Excellent état

Diam. : 10 cm

Voir la reproduction

Est. 800/1.000

168 - Jean Patou - « L'Heure Attendue » - (1946)

Flacon en verre incolore pressé moulé de section rectangulaire, forme demi-lune, deux faces à décor dépoli rayonnant avec cabochon, col à carnette, avec ses deux étiquettes or, son bouchon floral rehaussé à l'or.

(scellé avec PdO)

Haut. : 9 cm

Voir la reproduction

Est. 280/300

169 - G. Lemoine - « Quintessence d'Héliotrope Blanc » - (années 1910)

Présenté dans son coffret chantourné en carton gainé de papier marbré mauve avec vignette gaufrée or, intérieur satin rose, flacon carafon en verre incolore pressé moulé de section rectangulaire, forme pansue galbée, col à carnette, son bouchon losange facetté, avec ses belles étiquettes.

(scellé avec PdO)

Haut. : 13 cm

Voir la reproduction page 32 E

Est. 180/200

170 - Stratton - (Etats Unis - années 1960)

Très rare dans cette couleur, poudrier en laiton estampé laqué rouge et blanc représentant un cadran de téléphone américain.

Excellent état.

Diam. : 7 cm

Voir la reproduction page 10

Est. 380/420

171 - Fioret - (années 1920)

Rare et élégante boîte de poudre cylindrique, forme tambour, en carton gainé de papier polychrome gaufré, base illustrée d'une rangée d'arbres formant les lettres du nom de la marque, son couvercle illustré de figurines et d'arbres formant les lettres du nom de la marque, dessus représentant une houppette doté d'un anneau en bakélite.

Diam. : 8 cm

Voir la reproduction en page 2 de couverture E

Est. 90/120

172 - Revlon - « Doll Lipstick » - (1961)

Deux rares étuis de rouge à lèvres en laiton et résine moulée en forme de figurine habillée de tissu. Titrés.

Haut. : 12 cm

Voir la reproduction page 5

Est. 130/150

173 - Revlon - « Intimate - Dressing Table Doll » - (1960)

Amusant étui pour vaporisateur de parfum en carton et résine, habillé de satin et de fourrure, de section cylindrique, forme rouleau, représentant une poupée stylisée, avec son étiquette sous sa base.

Haut. : 18 cm

Voir la reproduction en page 3 de couverture A

Est. 60/80

174 - Callisté - « Mon Studio » - (années 1930)

Présenté dans son coffret cubique en carton gainé de papier suédine rose, flacon moderniste en verre opaque noir pressé moulé de section et forme cubiques, épaulement à gradin, bouchon cranté coiffé de sa capsule sphérique en verre opaque noir, avec son étiquette or illustrée d'une garçonne sur cartouche.

Haut. : 9 cm

Est. 250/300

175 - Société La Violette - « La Finette » - (années 1920)

Présenté dans son coffret en carton gainé de papier faux maroquin orange, intérieur satin vert orné de sa belle étiquette or gaufrée, titré, flacon carafon en cristal incolore de Baccarat de section cubique, en forme de borne galbée, col à carnette, son bouchon cabochon facetté façon diamant, avec sa belle étiquette or gaufrée illustrée d'une figurine. Numéroté.

Haut. : 11 cm

Voir la reproduction page 32 E

Est. 350/380

176 - Roger & Gallet - « Cigalia » - (1911)

Rare flacon diminutif de René Lalique en verre incolore pressé moulé de section rectangulaire, forme cubique à décor de 4 cigales en relief, son bouchon en forme de feuille doté de sa douille en liège. Non signé.

Haut. : 7 cm

Voir la reproduction page 5

Est. 450/480

177 - Roger & Gallet - « Fleurs d'Amour » - (années 1920)

Luxeuse boîte de poudre de section et forme cubiques en carton gainé de satin rouge, son couvercle orné en réserve de son étiquette argent et or gaufrée à décor d'un amour, titrée, intérieur papier jaune pâle, scellé avec reproduction gaufrée du motif de l'étiquette précitée. (PdO)

Dim. : 9 x 8 cm

Voir la reproduction page 32 D

Est. 120/150

178 - Roger & Gallet - « Narkiss » - (1912)

Rare coffret en carton gainé de papier jaune ambré, intérieur satin jaune, titré, son couvercle à décor estampé d'un narcissé stylisé teinté brun orangé. (un peu défraîchi)

Modèle créé par René Lalique, non signé.

Voir la reproduction page 32 D

Est. 400/450

179 - Roger & Gallet - « Fleurs d'Amour » - (années 1920)

Boîte de poudre en aluminium estampé de section cylindrique, forme tambour, titrée sous sa base, son couvercle à décor patiné sépia d'un couple d'oiseaux de paradis, et rainuré en ceinture.

Modèle créé par René Lalique, signée en creux dans la masse.

Diam. : 8 cm

Voir la reproduction 32 D

Est. 120/150

180 - Roger & Gallet - « Pécadille » (années 1940) - « Fugue » (1937)

Deux flacons modernistes en verre incolore pressé moulé avec leur étiquette or : un modèle vase côtelé sur piedouche avec bouchon octogonal plat et un modèle tank à deux godrons avec bouchon cubique galbé.

Haut. : 8,5 cm et 7,5 cm

Est. 100/120

181 - Roger & Gallet - (années 1930)

Trois belles et différentes boîtes de poudre en carton gainé de papier polychrome titré : deux modèles tambour « Velouté » un modèle rectangulaire « Tentation ». Une scellée avec PdO

Diverses dimensions

Est. 60/80

182 - Roger & Gallet - « Essence de Violette » - (années 1910)

Présenté dans son coffret en carton gainé de papier blanc gaufré or à décor de fleurs de lys (défraîchi), flacon carafon en verre incolore pressé moulé de section et forme cubiques, col à carnette, son bouchon carré facetté, avec ses deux étiquettes polychromes.

Haut. : 9,5 cm

Est. 60/70

183 - Roger & Gallet - « Pavots d'Argent » - (1926)

Boîte de poudre ovale en carton gainé de papier polychrome gaufré, son couvercle à décor de deux pavots, titré. (PdO)

Modèle dessiné par René Lalique, monogrammé RL.

Haut. : 9,5 cm

Voir la reproduction page 32 D

Est. 100/120

184 - Roger & Gallet - « Fugue » - (années 1950)

Coffret comprenant douze flacons d'extrait première taille en verre incolore avec capsule en plastique blanc et étiquette or. (PdO)

Haut. : 6 cm chacun

Est. 80/100

185 - Roger & Gallet - « Le Jade » - (1923)

Élégante boîte de poudre de section cubique, forme carrée, en carton gainé de papier polychrome gaufré à décor de volatiles aux ailes déployées et de feuillages, scellée avec PdO.

Modèle dessiné par René Lalique, signé.

Dim. : 7,5 x 7,5 cm

Voir la reproduction page 32 D

Est. 150/180

186 - Roger & Gallet - (années 1920)

Rare petite plaque publicitaire en verre incolore pressé moulé représentant une corolle stylisée de forme hexagonale, rainurée et titrée.

Modèle édité par René Lalique, non signé.

Haut. : 5,5 cm

Voir la reproduction page 32 D

Est. 250/280

187 - Roger & Gallet - « Partir » - (1946)

Présenté dans son magnifique coffret en carton gainé de papier polychrome gaufré et titré représentant le château d'un galion, intérieur illustré polychrome d'une scène de piraterie sur une île au trésor, flacon en verre incolore pressé moulé de section ovale, en forme de disque à décor moulé d'une rose des vents sur deux faces, avec son bouchon fleur de lys et son étiquette or.

Haut. : 10,5 cm

Voir la reproduction

Est. 1.200/1.500





188 - Dana - « Canoë » - (années 1960)

Amusant flacon en faïence polychrome représentant un marin en pied, son bonnet avec pompon rouge faisant office de bouchon, avec son étiquette.

Haut. : 32,5 cm

Voir la reproduction

Est. 200/220

189 - Lanvin parfums - « Homme Sandwich » - (années 1950)

Amusant flacon publicitaire en faïence polychrome représentant un homme sandwich portant sur lui deux panneaux avec étiquettes énumérant le nom de tous les parfums et les poudres de la maison, sa tête coiffée d'une casquette faisant office de bouchon.

Modèle créé par la SofCa, titré sous sa base.

Haut. : 28 cm

Voir la reproduction

Est. 320/350

190 - Lanvin parfums - « Colonne Maurice » - (années 1950)

Amusant flacon publicitaire en faïence émaillée vert représentant la fameuse colonne, comportant en ceinture ses étiquettes affichant chaque nom des parfums de la maison, avec son dôme faisant office de bouchon. modèle créé par la Franor Royale, titré sous sa base.

Haut. : 28 cm

Voir la reproduction

Est.320/350

191 - Lanvin parfums - « Prétexte » - (années 1950)

Amusant flacon publicitaire en faïence polychrome représentant un bonhomme de neige, fumant la pipe, portant un monocle et un chapeau haut de forme faisant office de bouchon, tenant un ballet dans sa main gauche, et le flacon boule noire en réplique dans la main droite.

Titré sur son ruban jaune noué au ballet.

Modèle créé par la SofCa, titré sous sa base.

Haut. : 26 cm

Voir la reproduction

Est. 320/350

192 - Jeanne Lanvin - « Arpège » - (1927)

Rare flacon modèle « boule bleue » en biscuit émaillé bleu de Sèvres, siglé à l'or, col rehaussé à l'or, avec son bouchon framboise en biscuit laqué or. Monogrammé et daté Novembre 1927.

Haut. : 9 cm

Voir la reproduction en page 2 de couverture C

Est. 3.000/3.500

193 - Ed. Pinaud - « Scarlett » - (années 1950)

Rare et amusante boîte de poudre parfumée en métal chromolithographié polychrome, de section cylindrique, forme tambour, son couvercle en résine plastique rose et carmin représentant Scarlett O'Hara, héroïne du célèbre roman « Autant en emporte le Vent » assise sur un sofa. Titrée.

Diam. : 15 cm

Voir la reproduction page 32 F

Est. 80/100



194 - Ed. Pinaud - « Chan Chui » - (années 1920)

Très élégante boîte de poudre en verre opaque noir pressé moulé en forme de coloquinte, son couvercle à décor de rangs d'écaillés rehaussés de laque corail et or, base ornée de faux idéogrammes chinois, titrée sous sa base. modèle attribué à Henri Hamm, non signé.

Diam. : 11,5 cm

Voir la reproduction page ci-contre

Est. 450/500

195 - Caron - « L'Infini » - (1912)

Présenté dans son coffret tambour en carton avec étiquette or gaufrée à décor d'une portée musicale, flacon en cristal incolore de Baccarat de section cubique, forme ovale bombée galbée, col à carnette, son bouchon disque dépoli à décor orientaliste, avec son étiquette or gaufrée illustrée d'une portée musicale. Numéroté.

Haut. : 8,5 cm

Voir la reproduction en page 3 de couverture C

Est. 300/320

196 - Caron - « Or & Noir » - (1949)

Deux flacons en cristal incolore de Choisy le Roi de section rectangulaire, en forme de gourde pansue galbée, entièrement revêtus de laque or, col à carnette, leur bouchon ovale laqué or à décor de deux abeilles affrontées, numérotés.

On y ajoute deux coffrets luxe titrés correspondant à ce modèle de flaconnage. Modèle créé par Paul Ternat et Félicie Bergaud, édité par la Cristallerie de Choisy le Roi.

Haut. : 13 cm et 15,5 cm

Voir la reproduction en page 3 de couverture C

Est. 300/350

197 - Caron - « La Fête des Roses » - (1949)

Luxe flacon tank en cristal incolore pressé moulé de section cubique quadripode, panse cubique, son bouchon pyramidal tronqué, l'ensemble à décor quadrillé et entièrement doré à l'or fin. Numéroté 76.

Modèle créé par Paul Ternat & Félicie Bergaud, édité par la Cristallerie de Choisy le Roi.

Haut. : 15 cm

Voir la reproduction en page 3 de couverture C

Est. 280/300

198 - Caron - « La Fête des Roses » - (1949)

Même modèle de flaconnage que celui du lot précédent, mais dans une petite taille, numéroté 136.

Haut. : 11 cm

Voir la reproduction en page 3 de couverture C

Est. 200/220

199 - Caron - « Chantecler » - (1907)

Flacon en verre incolore pressé moulé de section cubique, en forme de borne aux parois latérales galbées, col à carnette, son bouchon coussin quadrilobé, avec sa belle étiquette or gaufrée illustrée d'un coq chantant.

Extrait lancé suite au succès de la pièce de théâtre Chantecler d'Edmond Rostand. Modèle attribué à Henri Hamm.

Haut. : 10 cm

Voir la reproduction en page 3 de couverture C

Est. 400/420

200 - Langlois - « Rose » - (années 1920)

Présenté dans son écrin pyramidal tronqué en carton gainé de satin grenat, intérieur satin crème, rare flacon en verre incolore pressé moulé dépoli de section ovale, panse ovale galbée, deux faces orné d'un cartouche en forme de losange, dont un avec son étiquette or gaufrée, son bouchon patiné noir à décor floral. (PdO)

Haut. : 8 cm

Voir la reproduction en page 2 de couverture C

Est. 450/500

201 - Langlois - « Shari » - (années 1930)

Rare et élégante boîte de poudre cylindrique, forme tambour octogonal, en papier habillé de satin imprimé polychrome à décor japonisant de fleurs, feuillages, papillons et oiseaux. Scellée avec PdO.

Diam. : 7 cm

Voir la reproduction page 32 F

Est. 150/180

202 - Paul Premet - « Clo Clo » - (années 1945)

Présenté dans son écrin carré galbé à tiroir en carton gainé de papier blanc et or gaufré à décor floral baroque, titré, flacon briquet en verre incolore pressé moulé de section ovale avec capsule et bouchon, une face à décor baroque laqué or.

Haut. : 7 cm

Voir la reproduction en page 2 de couverture D

Est. 220/250

203 - Schiaparelli - « Zut » - (1948)

Présenté dans son rare écrin en carton gainé de papier vert titré, intérieur satin parme, flacon surréaliste en verre incolore pressé moulé partiellement dépoli rehaussé de laque or représentant la taille et les jambes de Mistinguett avec lingerie et bas, avec son ruban de soie.

Modèle conçu par Fernand Guérycolas, non signé.

Haut. : 14,5 cm

Voir la reproduction

Est. 600/800

204 - Schiaparelli - « Shocking » - (1937)

Présenté dans son coffret en carton gainé de papier rose shocking titré à motif de dentelle, intérieur doublé de satin rose shocking, flacon surréaliste en verre incolore pressé moulé représentant un buste de mannequin de couturier coiffé d'un bouquet de fleurs en pâte de verre de différentes couleurs, orné d'un mètre de couturier faisant office d'étiquette, l'ensemble disposé sur un socle et coiffé d'un globe de mariée en verre à décor de dentelle. (scellé avec PdO)

Modèle conçu par Fernand Guérycolas et Léonor Fini.

Haut. : 15,5 cm (avec globe)

Voir la reproduction

Est. 350/380



205 - Schiaparelli - « Shocking » - (1937)

Même modèle de flaconnage que celui du lot précédent mais en plus petite taille, avec son globe et son bouquet de fleurs (en plastique - version plus tardive). Scellé avec PdO

Haut. : 12,5 cm (avec globe)

Voir la reproduction

Est. 220/240

206 - Schiaparelli - « Shocking » - (1937)

Version de la fin des années 1980 : flacon buste en verre incolore orné d'un ruban de satin rose shocking, une broche fantaisie représentant un bouquet de fleurs disposée au col, avec son coffret cheminée ovale titré rose shocking. (scellé avec PdO)

Haut. : 11,5 cm

Voir la reproduction

Est. 150/180

207 - Salvador Dali - (1904-1989) - « Bird in Hand » pour Elgin America - (1950)

Présenté dans son coffret en carton gainé de papier turquoise et or, titré, très rare et insolite boîte de beauté en bronze estampé plaqué or 14 carats comprenant un poudrier, une boîte à pilules, et un étui de rouge à lèvres, représentant un oiseau stylisé.

Signée Dali en creux dans la masse, et marquée Elgin America.

Modèle similaire répertorié au Musée Salvador Dali à Saint Petersburg en Floride.

Long. : 11,5 cm

Voir les reproductions ci-dessous

Est. 2.600/2.800





208

208 - Marcy - « Le Collier Miraculeux » - (années 1920)

Très rare présentation du parfum sous forme d'un collier de treize perles gris rose en trompe-l'œil disposé dans son écrin façon joaillier en bois gainé de papier faux maroquin, intérieur satin jaune titré, deux perles fantaisie encadrant onze petits flacons en verre soufflé revêtu de laque irisée avec leur étiquette au col et leur bouchon liège imitant chacun une perle.

Conception : André Jollivet pour les flacons perles.

Long. : 26 cm

Voir la reproduction

Est. 2.500/2.800

209 - Arys - « L'Amour dans le Cœur » - (1920)

Flacon en verre incolore pressé moulé de section ovale, en forme de gourde plate pansue décorée de fleurs et feuillages moulés en creux, coiffé du bouchon figurine dépolie assise sur un pouf. (bouchon non d'origine car la douille du bouchon n'est pas calibrée à la taille du col du flacon).

Modèle créé par Julien Viard, non signé.

Haut. : 12 cm

Voir la reproduction page 32 A

Est. 250/300

210 - Arys - « Fox Trot » - (1920)

Boîte de poudre en carton gainé de papier polychrome gaufré, forme tambour, son couvercle à décor de chérubins. (scellée avec PdO). Titree.

Diam. : 7,5 cm

Est. 80/100

211 - J. Giraud & Fils - « Odorantis » - (années 1920)

Flacon en verre incolore pressé moulé richement patiné sépia, de section ovale, panse bulbeuse à huit pans décorée en partie basse de fleurs en ceinture, et feuillages au col doté d'une carnette, son bouchon patiné sépia en forme de fleurs.

Modèle créé par Julien Viard, non signé.

Haut. : 8,5 cm

Voir la reproduction page 32 E

Est. 580/600

212 - J. Giraud & Fils - « Odorantis » - (années 1920)

Très rare et exceptionnel flacon-carafon en cristal incolore soufflé moulé en forme d'amphore sur piédouche rehaussé à l'or, panse conique galbée à décor d'une frise gravée et laquée or en ceinture et d'un cartouche émaillé polychrome représentant le blason de la Maison de Savoie, son étiquette florale polychrome titrée (effacée), col à large carnette soulignée à l'or et baguée de son étiquette or gaufrée siglée JGF, avec son bouchon perle en cristal incolore soufflé moulé.

Commande spéciale de la Famille Royale d'Italie.

Haut. : 19 cm

Voir la reproduction

Est. 5.000/6.000

213 - Nice Flor - (années 1920)

Flacon en verre opaque noir pressé moulé de section ovale, forme rognon, panse à décor moulé en relief de narcisses rehaussés à l'or en réserves, son bouchon ovale rainuré reprenant le même décor en réserve laqué or.

Haut. : 7 cm

Voir la reproduction page 32 A

Est. 480/500

214 - Oriza L. Legrand - « Muguet Fleuri » et « Violette Fleur » (années 1920)

Trois flacons-carafons en cristal incolore de Baccarat de section et forme cylindriques, haut col à large carnette, avec leur bouchon disque, l'ensemble à décor émaillé d'un semis de fleurs stylisées bleu, vert et rose, deux avec leur étiquettes or gaufrées. Numérotés.

Haut. : 19 cm et 12 cm

Voir la reproduction en page 2 de couverture A

Est. 1.000/1.200

215 - Cadolle - « L'Amour en Cage » - (années 1920)

Rare flacon en verre incolore pressé moulé de section cubique, forme pyramidale tronquée, col à carnette laqué or, épaulement et arêtes rainurées laqués or, son bouchon hexagonal laqué or, doté d'un anneau carré en métal. Modèle de Julien Viard, non signé.

Haut. : 9 cm (avec l'anneau)

Voir la reproduction en page 2 de couverture E

Est. 500/550

216 - Péliissier-Aragon - « Les Fontaines Parfumées de Grasse » - (1924)

Intéressant flacon figuratif en verre incolore pressé moulé partiellement dépoli satiné à rehauts de patine sépia rouge représentant la fontaine érigée en 1640 sur la grande esplanade de Grasse, ville des parfums.

Modèle conçu par André Jollivet, non signé.

Haut. : 13 cm

Voir la reproduction page 32 E

Est. 800/1.000



212

217 - Wenck perfumes - (années 1940)

Intéressant flacon en métal blanc représentant la statue de la Liberté à New York, réplique de l'œuvre de Bartholdi. Titree.

Haut. : 15 cm

Voir la reproduction page 32 D

Est. 120/150

218 - Carven - « poudre de fleurs » - (années 1950)

Élégante boîte de poudre en carton gainé de papier polychrome, titrée, de section et forme cubiques, à décor d'orchidées. (scellée avec PdO)

Dim. : 8 x 8 cm

Est. 50/60

219 - Vigny - « Le Chick-chick » - (1923)

Flacon animalier en verre incolore pressé moulé avec capsule en laiton massif, l'ensemble représentant un oiseau stylisé (bouchon molette manquant).

Modèle créé par Michel de Brunhoff, non signé.

Haut. : 7 cm

Est. 80/100



220

220 - Rudy - « Agrement » - (années 1950 - Italie)

Très rare et insolite présentation du parfum dans le style Africaniste en métal laqué et verre incolore pressé moulé dépoli, sous forme d'un sujet africain préparant sa marmite sous un feu de bois, habillé d'un pagne, coiffé d'un panache, et portant un anneau à chaque oreille, le corps du sujet faisant office de flacon et la tête faisant office de bouchon, l'ensemble fixé sur un socle en bois imitant la peau de python. (PdO)

Haut. : 17,5 cm

Voir la reproduction

Est. 1.800/2.000

221 - Révillon frères - « Égoïste » - (1937)

Flacon moderniste en verre incolore pressé moulé de section et de forme cylindriques représentant un lampion stylisé à quatre godrons, titré en creux, avec son bouchon disque siglé. Numéroté 131.

Modèle créé par Georges Chevalier, non signé.

On y joint un flacon d'extrait « Tornade » avec son coffret, une boîte de poudre siglée de la même maison et le flacon modèle « verre de cognac » dans son coffret pour le parfum « Carnet de Bal ».

Haut. : 8 cm, 7 cm et 6 cm - Diam. : 11 cm

Voir la reproduction en page 3 de couverture E

Est. 300/350

222 - Révillon frères - « Cantilène » - (1948)

Intéressant flacon surréaliste en verre incolore pressé moulé dépoli satiné de section rectangulaire, panse asymétrique galbée avec son bouchon asymétrique, l'ensemble faisant penser à des nuages. (fêle)

Modèle attribué au peintre Fernand Léger. Non signé. (scellé)

Haut. : 14 cm

Est. 250/300

223 - Guimet - « Tout Paris » - (années 1920)

Flacon en verre incolore pressé moulé partiellement dépoli, de section ovale, panse ovale bombée galbée à décor moulé en réserves d'iris, son bouchon cabochon taillé reprenant le même décor.

Modèle créé par Julien Viard, non signé.

Haut. : 10 cm

Voir la reproduction en page 3 de couverture B

Est. 320/350

224 - Travail Français - (années 1950)

Luxeux étui de rouge à lèvres en or guilloché 18 carats, modèle cubique à miroir amovible, avec son bouton poussoir en forme de marguerite incrustée de neuf diamants taillés.

Haut. : 6 cm

Voir la reproduction page 5

Est. 370/390



225

225 - D'Orsay - « Roselys » - (1913)

Très rare et luxueux flacon en verre massif incolore pressé moulé de section cubique, en forme d'amphore à pans coupés, titré dans la masse, à décor moulé et patiné vert bronze en partie haute de feuilles de marronniers et de marrons en relief, col à carnette, son lourd bouchon disque reprenant le même décor patiné en relief. Numéroté 275.

Modèle créé par Maurice Daillet, non signé.

Haut. : 13,5 cm

Voir la reproduction

Est. 5.000/5.500

226 - D'Orsay - (1920)

Boîte de poudre en verre incolore pressé moulé dépoli satiné de section cylindrique, forme tambour, son couvercle à décor moulé en relief de trois figurines, base à décor moulé de guirlandes végétales en ceinture.

Modèle de R. Lalique, signé en relief dans la masse.

Diam. : 9,5 cm

Voir la reproduction en page 3 de couverture A

Est. 350/380

227 - D'Orsay - « Le Dandy » - (1925)

Présenté dans son beau coffret en carton gainé de papier or et carmin à motifs géométriques, flacon en verre incolore pressé moulé de section ovale, en forme de borne, deux faces à décor de deux chevrons perlés, col à carnette, avec son bouchon casquette et son étiquette or gaufrée. (scellé avec PdO)

Modèle créé par Süe & Mare, non signé.

Haut. : 11 cm

On y joint la carte parfumée en forme de pétale de rose signé Lalique.

Voir la reproduction en page 3 de couverture A

Est. 250/280

228 - D'Orsay - « Secret D'Orsay » - (années 1930)

Très rare objet publicitaire en plâtre moulé rehaussé de laque bleu ciel représentant Lady Blessington en crinoline, tenant une ombrelle et coiffée d'un chapeau, partie évidée comportant la boîte de poudre originale titrée.

Haut. : 30 cm

Voir la reproduction

Est. 480/500

229 - René Lalique - (1860-1945)

Boîte à poudre en verre incolore pressé moulé partiellement dépoli de section cylindrique, forme tambour, son couvercle rainuré en ceinture à décor moulé en relief de dahlias légèrement patinés gris.

Diam. : 9 cm

Voir la reproduction en page 3 de couverture C

Est. 280/320

230 - René Lalique - (1860-1945)

Flacon à parfum, modèle « Palerme » en verre incolore pressé moulé de section cylindrique, panse cylindrique galbée, à décor moulé de trois rangs de perles en chute, col à carnette, avec son bouchon anneau perlé évidé. Numéroté 566. Signé en relief dans la masse.

Haut. : 12 cm

Voir la reproduction page 32 D

Est. 400/420

231 - Joncaire - « Un peu d'Orient » - (années 1930)

Présenté dans son coffret cubique en carton gainé de papier imprimé polychrome à décor floral, intérieur satin jaune, flacon moderniste en verre incolore pressé moulé de section et forme cylindriques, épaulement galbé, avec son bouchon dépoli cranté et son étiquette or. (PdO)

Haut. : 10,5 cm

Voir la reproduction en page 3 de couverture F

Est. 200/220

232 - Joncaire - « Un peu d'Orient » - (années 1930)

Boîte de poudre cylindrique, forme tambour, en carton gainé de papier polychrome floral et de soie bleue, titrée à l'or. Scellée avec PdO.

Diam. : 7 cm

Voir la reproduction en page 3 de couverture F

Est. 150/180

233 - Jean Desprez - « Nuit de Versailles » - (1958)

Présenté dans son coffret en carton gainé de papier faux maroquin gris, intérieur satin rose titré, flacon tank en verre incolore pressé moulé de section cubique, en forme de colonne cubique à trois larges godrons, étiquette or sur une face, avec son bouchon carré faceté. Modèle offert le 11 Juillet 1958 pour les Débutantes du Bal de Versailles. (carte jointe signée par Orlane, maison de cosmétiques).

Haut. : 10,5 cm

Est. 380/400



234

234 - C.P. Blaise - « Délicieux Parfum » - (années 1910)

Splendide coffret japonais en bois laqué polychrome avec sa clef, comprenant une parfumerie composée d'un savon, d'une boîte de poudre, d'une houppette, une flanelle et de trois flacons en verre incolore pressé moulé. (bouchons en liège manquants).

Diverses dimensions

Voir la reproduction

Est. 450/500

235 - De Marèze - « En Attendant » - (années 1950)

Présenté dans son coffret cubique en carton gainé de papier faux maroquin blanc souligné or, titré, flacon tank en verre massif incolore pressé moulé partiellement dépoli de section et de forme cubiques à décor de lanières en relief, son bouchon cubique doté de son étiquette or.

Modèle créé par Pierre Camin, non signé - (scellé avec PdO)

Haut. : 6 cm

Est. 100/120



228

236 - De Marèze - « Je N'Ose » - (années 1930)

Flacon en verre incolore pressé moulé de section cylindrique, en forme d'encrier surmonté de son bouchon figurine, l'ensemble représentant une jeune femme nue assise sur un pouf, avec son étiquette.

Haut. : 10,5 cm

Voir la reproduction en page 3 de couverture D

Est. 150/170

237 - Travail Français - (années 1920)

Flacon en verre incolore pressé moulé de section cubique, forme pyramidale tronquée, chaque arête à décor moulé d'une frise végétale, col à carnette, son bouchon pyramidal reprenant le même décor patiné noir.

Haut. : 10 cm

Voir la reproduction en page 3 de couverture A

Est. 280/300

238 - Gellé Frères - « Hélio trope Original » - (années 1920)

Flacon en verre incolore pressé moulé de section ovale, panse carrée galbée, col à carnette, son bouchon dépoli stylisé chinois, avec sa belle étiquette polychrome florale titrée. Monogrammé CD sous son assise.

On y joint un flacon-carafon de la même maison pour l'extrait « CÉillet »

Haut. : 8,5 cm et 11 cm

Voir la reproduction en page 2 de couverture A

Est. 200/220

239 - Gellé Frères - « Violette Memphis » - « Lilas Blanc Memphis » - (années 1910)

Très rare coffret rectangulaire en carton gainé de papier faux maroquin bleu cobalt titré et siglé comprenant deux flacons carafons en verre incolore pressé moulé de section et forme cubiques galbées, col à carnette, leur bouchon triangle galbé, avec leurs belles étiquettes polychromes à motifs égyptomaniques. (scellés)

Haut. : 10 cm chacun

Voir la reproduction en page 2 de couverture A

Est. 350/380

240 - Gellé Frères - « Ce que Femme Veut » - (années 1930)

Boîte de poudre cylindrique, forme tambour, en carton gainé de papier polychrome titré, son couvercle à décor de cœurs, gants, et écharpes. Titree. (Scellée avec PdO)

Diam. : 7,5 cm

Est. 40/60

241 - Dorothy Gray - « Savoir-Faire » - (1947)

Flacon en verre incolore pressé moulé de section ovale, forme pansue galbée sur talon à décor moulé en relief de rubans laqués or et de deux loups laqués noirs, titré, avec son étiquette sous sa base, son bouchon en résine laquée or en forme de cabochon sculpté.

Haut. : 10 cm

Voir la reproduction page ci-contre

Est. 300/320

242 - Dorothy Gray - « Savoir Faire » - (1947)

Élégant poudrier ovale en laiton massif estampé, son couvercle incrusté de strass blanc, à décor d'un loup laqué noir. Titré.

Long. : 10 cm

Voir la reproduction page ci-contre

Est. 120/150



243 - Linetti - « Notte di Venezia » - (années 1950)

Amusante présentation du parfum sous forme d'une gondole en faïence polychrome amarrée à sa paline, réalisée par la manufacture Ker-Artis à Padoue, le flacon en verre incolore pressé moulé dépoli représentant son habitacle, avec son étiquette en pampille. (PdO).

Signée Ker-Artis - Padova sous son socle.

Long. : 28 cm

Voir la reproduction

Est. 800/1.000

244 - Vidal - Ca' d'Oro - (Venise - Italie - années 1950)

Curieux flacon en verre incolore pressé moulé et céramique polychrome représentant la tour Saint Marc à Venise, avec son étiquette.

Haut. : 26 cm

Voir la reproduction

Est. 450/500

245 - Vidal - Ca' d'Oro » - (Venise - Italie - années 1950)

Rare et spectaculaire flacon en verre incolore et faïence polychrome représentant la célèbre colonne Saint Marc située sur la Place Saint Marc à Venise surmontée du Lion de Saint Marc, symbole de la cité des Doges. (PdO)

Haut. : 30 cm

Voir la reproduction

Est. 700/750

246 - Neige des Cévennes - « bouquet » - (années 1920)

En excellent état de fraîcheur, boîte de poudre cylindrique gainé de papier polychrome gaufré, forme tambour, son couvercle à décor de miroirs, houppettes, et brosses. Titrée et scellée avec PdO.

Diam. : 7 cm

Est. 80/100

247 - Brécher - « En Promenade » - (années 1930)

Rare et insolite présentation du parfum sous forme d'un flacon en forme de borne kilométrique (capsule rouge manquante) en verre incolore pressé moulé de section rectangulaire, forme cubique, avec ses trois étiquettes, et son coffret en carton polychrome titré (incomplet) en forme de borne kilométrique. (PdO)

Haut. : 8 cm

Est. 200/220

248 - Ciro - « Réflexions » - (1933)

Flacon moderniste en cristal incolore de Baccarat de section cubique quadripode, forme pyramidale à parois saillantes, son bouchon conique taillé en facettes. Numéroté 77.

Haut. : 9 cm

Est. 80/100

249 - Vanity-Kid - (années 1920)

Nécessaire de beauté pour le sac, en laiton gainé de galuchat beige en forme de briquet comprenant un étui de rouge à lèvres, un vaporisateur, et un poudrier. Titré.

Haut. : 6 cm

Voir la reproduction en page 3 de couverture E

Est. 80/100

250 - Corday - « Tzigane » - (années 1930)

Présenté dans son écrin en carton gainé de papier or et de satin carmin titré à l'or en forme de violon, flacon en verre incolore pressé moulé dépoli satiné de section cylindrique, forme rouleau, à décor de huit rangées de godrons saillants, col à carnette, titré sur cartouche, avec son bouchon disque cranté. (scellé avec PdO)

Modèle de René Lalique, signé en relief dans la masse.

Haut. : 12 cm

Voir la reproduction

Est. 600/650

251 - Corday - « Orchidée Bleue » - (1925)

Important flacon en cristal massif incolore de Baccarat de section cylindrique en forme d'encrier polylobé, col à carnette, avec son lourd bouchon chinois polylobé. Numéroté 11.

On y joint un flacon identique de taille inférieure en verre incolore.

Haut. : 9 cm et 6 cm

Voir la reproduction

Est. 250/280

252 - Corday - « L'Ardente Nuit » - (années 1920)

Flacon en cristal massif incolore de Baccarat pressé moulé de section ovale à huit pans, forme pansue à huit pans, une face avec cartouche, col à carnette, son bouchon en forme d'éventail rayonnant, avec son étiquette-médaille en métal, tenue par une chaînette. Numéroté 71.

On y joint un flacon identique de taille inférieure en cristal de Baccarat.

Haut. : 16 cm et 13 cm

Voir la reproduction

Est. 350/380

253 - Corday - « Le Muguet » - (années 1930)

Rare flacon première taille de section ovale, forme borne galbée, à décor de lanières et volutes, son bouchon hexagonal taillé, avec son étiquette or et son coffret titré. (PdO)

Haut. : 6,5 cm

Est. 80/100

254 - Travail Français - (années 1930)

Rarissime et insolite boîte à poudre en bakélite orange marbré et noir représentant le point d'interrogation, avion célèbre des aviateurs Coste & Bellonte, la prise du couvercle représentant la tête du pilote, avec sa houppette en duvet de cygne avec prise représentant la tête du copilote.

Long. : 18 cm

Voir la reproduction page 32 C

Est. 1.500/2.000





255

266

255 - Lubin - « Magda » - (1920)

Rare flacon sculpture en verre incolore pressé moulé de section cylindrique, panse en forme de robe à draperies, coiffé de son bouchon dépoli rehaussé à l'or représentant la tête de Magda, héroïne des Contes de Magda d'Armand Sylvestre, écrivain des années 1910. Numéroté et titré.

Modèle dessiné par Julien Viard, non signé

Haut. : 13 cm

Voir la reproduction

Est. 2.500/3.000

256 - Lubin - « Magda » - (1920)

Même modèle de flaconnage que celui du lot précédent mais dans sa rarissime grande taille, en excellent état. Titré et numéroté.

Haut. : 18 cm

Voir la reproduction

Est. 5.000/5.500

257 - Lubin - « eau distillée de fleurs d'Oranger » - (années 1880)

Rare flacon en verre pressé moulé teinté bleu de section ovale, forme borne bombée galbée, haut col à carnette, son bouchon (bloqué) de forme carrée, avec ses deux belles étiquettes titrées. (fêles dans la masse du goulot).

Haut. : 13 cm

Est. 80/100

258 - Delettrez - « Esora » - (années 1910)

Présenté dans son coffret rectangulaire en métal argenté à décor estampé d'une scène antique et de motifs baroques, intérieur satin vert amande, flacon-carafon en cristal incolore pressé moulé de Baccarat de section et forme cubiques, col à carnette, son bouchon taillé façon diamant, avec son étiquette gaufrée argent et or à décor d'une scène antique. (Présentation rare car complète).

Haut. : 10,5 cm

Voir la reproduction page 32 E

Est. 700/900

259 - Klytia - IBPV - « Poudre Nuage Cipaye » - (années 1920)

Élégante boîte de poudre en carton gainé de papier polychrome de section et forme ovales, son couvercle à décor d'un portrait de femme en réserve sur fond rayonnant et de scènes galantes dans le goût du XVIII^e siècle. Titrée.

Haut. : 5,5 cm

Est. 60/80



260

260 - Klytia - « Prends moi près de Toi » - (1935)

Très rare et luxueux flacon en verre massif incolore pressé moulé de section cylindrique, en forme d'urne pansue galbée à décor de godrons sinueux saillants, avec son lourd bouchon demi-sphère titré reprenant le même décor. Modèle créé et édité par René Lalique. Signé à la roue.

Haut. : 9,5 cm

Voir la reproduction ci-dessus et en page 2 de couverture E

Est. 4.800/5.500

261 - Lucienne Offenthal - « Ce Soir ou Jamais » - (années 1930)

Rare flacon en verre teinté vert péridot pressé moulé de section cylindrique en forme de bouteille de liqueur, col à carnette, son bouchon cranté, avec ses deux étiquettes argent gaufrées, présenté dans son beau coffret ouvragé façon coffret à bijoux laqué or, intérieur titré gainé de tissu moiré. (PdO)

Haut. : 9,5 cm

Voir la reproduction en page 3 de couverture F

Est. 400/420

262 - Maurice Babani - « Abdulla » - (années 1920)

Rare et luxueux flacon en verre massif incolore pressé moulé de section rectangulaire, en forme de briquet avec bouchon cranté et capsule, entièrement laqué or, une face richement émaillée vert et rouge à décor de feuillages et de baies. (usure). Non titré.

Modèle conçu par André Jollivet et Auziès, non signé.

Haut. : 13 cm

Voir la reproduction

Est. 2.200/2.500



262

263 - Jean Dessès - « Celui de » - (1957)

Flacon-carafon en cristal massif pressé moulé de Baccarat de section et forme cylindriques, panse facettée sur piédouche, col à large carnette, son bouchon sphère tronquée à facettes. Titré et numéroté 54.

On y joint le flacon-vaporisateur de ce même parfum avec son coffret grand luxe.

Haut. : 14 cm et 8 cm

Est. 180/200



264

264 - Camilli Albert & Laloue - (années 1930 - Grasse)

Mallette de représentant en matières premières pour parfumerie (incomplète) comprenant trois présentoirs contenant une importante série de quatre-vingt-deux fioles cylindriques en verre incolore, avec bouchon liège coiffé de sa capsule en laiton, chaque fiole ayant son étiquette titrée avec le nom de la matière première inscrite à la plume, et illustrée des différentes médailles d'or obtenues lors des expositions internationales et industrielles de Paris. (deux fioles cassées)

Haut. : 8 cm chacun

Voir la reproduction

Est. 2.200/2.500

265 - G. Mary - « Origan » - (années 1920)

Présenté dans son coffret ovale en carton gainé de papier polychrome titré à motifs floraux, petit flacon tabatière en verre incolore pressé moulé de section ovale, panse ovale, avec étiquette noire et bouchon liège scellé. (PdO)

Haut. : 8 cm

Voir la reproduction en page 2 de couverture C

Est. 250/300

266 - G. Mary - « Origan, Le Nil Antique » - (années 1920)

Présenté dans son coffret en carton gainé de papier polychrome floral avec étiquette or gaufrée, flacon en verre incolore pressé moulé de section cubique, en forme d'amphore cubique évasée, col à carnette, son bouchon cabochon floral en verre opaque noir, avec ses trois étiquettes, dont une dans le style égyptomanique. (PdO)

Modèle créé par André Jollivet, non signé.

Haut. : 12 cm

Voir la reproduction en page 2 de couverture C

Est. 700/800

267 - Forvil - (années 1920)

Exceptionnel coffret en bois gainé de papier faux maroquin noir, intérieur tissu moiré champagne titré, comprenant six flacons en verre incolore pressé moulé de section cylindrique, forme rouleau, à décor moulé en relief de fleurs stylisées, son bouchon disque en forme de fleur. Numérotés.

Modèles dessinés et édités par René Lalique, signés en relief dans la masse.

Haut. : 10 cm chacun

Voir la reproduction en page 3 de couverture D

Est. 4.500/5.000

268 - Forvil - (années 1920)

Même modèle de flaconnage que ceux du lot précédent, mais avec son décor patiné sépia. Numéroté 449.

Modèle de René Lalique, signé dans la masse.

Haut. : 10 cm

Voir la reproduction en page 3 de couverture D

Est. 200/250



269

269 - Travail Français - (époque Charles X)

Élégant coffret cubique en bois plaqué de citronnier à décor clouté, intérieur du couvercle doté d'un miroir, comprenant quatre flacons d'extrait en cristal massif incolore pressé moulé de section et forme cubiques, à décor gravé pointes de diamant, col bagué de bronze doré ouvragé, leur bouchon taillé à motif d'une étoile, avec leur petit entonnoir pour remplissage. (petit éclat à la douille)

Haut. : 9 cm chacun

Voir la reproduction

Est. 700/900

270 - Travail Français - (années 1920)

Boîte à poudre cylindrique, forme tambour, en carton gainé de tissu beige et d'un ruban bleu, blanc, rouge, son couvercle doté d'une prise en papier mâché laqué polychrome représentant la tête de Maurice Chevalier.

Diam. : 11,5 cm

Voir la reproduction en page 3 de couverture F

Est. 400/420

271 - Tokalon - (années 1920)

Deux boîtes de poudre en carton gainé de papier polychrome titré, forme tambour, l'une au couvercle illustré d'une tête de Pierrot, l'autre au couvercle illustré d'une tête de Colombine. Scellées avec PdO.

Diam. : 6,5 cm et 8 cm

Voir la reproduction en page 2 de couverture B

Est. 100/120



273

272 - Bichara-Malhamé - « Sakountala » - (1920)

Flacon égyptomanique en cristal incolore pressé moulé de Baccarat de section et forme cylindriques, panse facettée, col à carnette, son bouchon dépoli représentant la tête de Monsieur Bichara portant la coiffe du Pharaon. Numéroté 24. (légère restauration au bouchon)
Haut. : 13,5 cm Est. 280/300

273 - Shimy brothers - (Le Caire - années 1930)

Présenté dans son écrin façon joaillier en bois gainé de satin, rare flacon-corsetière égyptomanique en verre incolore pressé moulé de section cubique, richement décoré à l'or et émaillé polychrome, une face illustrée d'une figurine égyptienne, col bague de laiton ajouré, son bouchon façon diamant doté d'un touche-oreilles. Titré.
Haut. : 19,5 cm Est. 1.000/1.200
Voir la reproduction page précédente

274 - L.T. Piver - « Azurée » - (1907)

Flacon carafon en verre incolore pressé moulé de section cubique, forme cubique galbée, col à carnette, son bouchon carré galbé plat, avec ses belles étiquettes polychromes florales et son ruban. (scellé avec PdO)
Haut. : 14 cm Est. 40/60
Voir la reproduction

275 - L.T. Piver - « Floramye » - (1905)

Présenté dans son coffret chantourné en carton gainé de papier polychrome gaufré et titré à décor de motifs floraux Art Nouveau, flacon carafon en verre incolore pressé moulé de section et forme cubiques, trois faces à godrons, une face avec étiquette polychrome florale, étiquette au col, son bouchon taillé façon diamant, scellé avec PdO.
Haut. : 11,5 cm Est. 280/300
Voir la reproduction

276 - L.T. Piver - « Floramye » - (1905)

Même modèle de flaconnage que celui du lot précédent mais dans cette rare grande taille pour l'eau de toilette, scellé avec PdO, avec ses étiquettes polychromes en parfait état.
Haut. : 16,5 cm Est. 220/250
Voir la reproduction

277 - L.T. Piver - « Pompéia » - (1908)

Présenté dans son coffret en carton gainé de papier polychrome à décor néoclassique et illustré d'une Pompéienne en pied, titré, flacon en verre incolore pressé moulé de section et forme cubiques, trois faces à godrons, avec ses deux étiquettes polychromes, son bouchon taillé façon diamant. (scellé avec PdO)
Haut. : 10 cm Est. 200/230
Voir la reproduction en page 3 de couverture B

278 - L.T. Piver - « Le Trèfle Incarnat » - (1903)

Présenté dans son coffret en carton gainé de papier polychrome à décor de trèfles et de frises géométriques, titré, flacon en verre incolore pressé moulé de section ovale, forme ovale pansue, col à carnette, son bouchon en forme de trèfle à quatre feuilles, avec son étiquette polychrome titrée, scellé avec PdO.
Haut. : 10 cm Est. 200/230
Voir la reproduction

279 - L.T. Piver - « Violette » - (années 1920)

Présenté dans son coffret en carton gainé de papier polychrome à décor de frises de violettes, et d'une rosace, titré, flacon-carafon en verre incolore pressé moulé de section et forme cubiques, son bouchon plat bilobé, avec ses deux étiquettes polychromes, scellé avec PdO.
On y joint la boîte de poudre coordonnée à cet extrait de forme cubique galbée.
Haut. : 12 cm - Dim. : 9,5 x 7 cm Est. 380/400
Voir la reproduction en page 3 de couverture B

280 - L.T. Piver - « Essence Œillet » - (années 1920)

Même modèle de flaconnage que celui du lot précédent, mais avec étiquette et coffret polychromes à décor d'œillet. Scellé avec PdO.
Haut. : 12 cm Est. 250/280
Voir la reproduction



281 - L.T. Piver - « Violette Ducale » - (années 1910)

Présenté dans son coffret en carton gainé de papier polychrome à décor de violettes, titré, flacon-carafon en verre incolore pressé moulé de section et forme cubiques, son bouchon hexagonal plat, avec ses deux étiquettes polychromes, scellé avec PdO.
On y joint la boîte ovale polychrome du savon coordonné à cet extrait.
Haut. : 10 cm Est. 250/270
Voir la reproduction

282 - L.T. Piver - « Diableries » - (années 1930)

Présenté dans son coffret en carton gainé de papier polychrome titré, illustré d'une élégante en crinoline enlevée par deux diabolins parmi les flammes, flacon en verre incolore pressé moulé de section ovale représentant un pot à feu stylisé, la flamme faisant office de bouchon, avec son étiquette, scellé avec PdO.
Haut. : 10,3 cm Est. 300/350
Voir la reproduction en page 3 de couverture B

283 - L.T. Piver - « Rêve d'Or » - « Inclination » - (années 1940)

Deux rares flacons en cristal massif incolore pressé moulé de Baccarat, de section cubique, panse pyramidale tronquée, col à carnette, leur bouchon cylindre facetté, avec leur étiquette polychrome. Numérotés.
Haut. : 7 cm chacun Est. 350/380
Voir la reproduction page 5

284 - L.T. Piver - « Cuir de Russie » - (années 1940)

Présenté dans son coffret en carton de forme bulbeuse gainé de papier faux maroquin blanc, illustré d'un couple de danseurs russes, titré, flacon en verre incolore pressé moulé de section ovale, forme bulbeuse, avec son bouchon floral et son étiquette. (PdO)
Haut. : 8,5 cm Est. 120/150

285 - L.T. Piver - (année 1920)

Très intéressant ensemble de 162 étiquettes et vignettes de cette maison de parfumerie édité par Maquet présenté dans un album. Est. 2.000/2.500

286 - Morlay - « Taba Hu » - (années 1940)

Présenté dans son coffret cubique en carton gainé de papier blanc et or avec socle doté de quatre battants, flacon en verre incolore pressé moulé de section cylindrique, en forme d'encrier cylindre bombé galbé, avec son étiquette et son bouchon disque plat.
Haut. : 4 cm Est. 350/380
Voir la reproduction page 32 F

287 - Lenthéric - (années 1930)

Boîte de poudre de section cylindrique, forme tambour, en carton gainé de papier polychrome titré, son couvercle à décor d'un perroquet et d'un rang de perles. Titré et scellé avec PdO.
Diam. : 7,5 cm Est. 80/100
Voir la reproduction en page 3 de couverture E

288 - Lenthéric - « Lotus d'Or » - (années 1930)

Présenté dans son coffret octogonal en carton gainé de papier ivoire et chamais, flacon moderniste en verre incolore pressé moulé de section cubique, panse en forme de deux cubes superposés, col à carnette, son bouchon en verre opaque noir de forme carrée à un gradin, avec son étiquette argent.

Haut. : 11 cm

Voir la reproduction en page 3 de couverture E

Est. 280/300

289 - Lenthéric - « Confetti » - (années 1930)

Présenté dans son coffret trilobé en carton gainé de papier polychrome illustré de nœuds, titré, flacon en verre incolore pressé moulé de section cylindrique, forme rouleau à décor moulé de serpentins et confettis, avec son bouchon en nœud stylisé et son étiquette. (PdO)

Haut. : 8,5 cm

Voir la reproduction en page 3 de couverture E

Est. 150/180

290 - Luyna - (années 1930)

Boîte de poudre de section et forme cubiques à pans coupés en carton gainé de papier polychrome, son couvercle richement illustré d'un motif floral orientaliste. Titrée et scellée avec PdO

Dim. : 7,8 x 7,8 cm

Voir la reproduction page 32 F

Est. 60/80

291 - Mury - « Le Narcisse Bleu » - (1920)

Présenté dans son coffret octogonal en carton gainé de papier polychrome à décor de narcisses, flacon en verre incolore pressé moulé de section rectangulaire, panse octogonale plate, une face à décor patiné bleu moulé en creux de narcisses stylisés, étiquette polychrome sur cartouche central, avec son bouchon disque reprenant le même décor.

Haut. : 8 cm

Voir la reproduction en page 2 de couverture A

Est. 200/250

292 - Gibbs - « Poudre de Beauté » - (années 1930)

Boîte de poudre cylindrique, forme tambour, en carton gainé de papier polychrome titré, son couvercle illustré d'une élégante en crinoline, d'oiseaux et d'un paysage stylisé d'après Ray Bret-Koch.

Diam. : 8 cm

Voir la reproduction page 32 F

Est. 50/70

293 - Jacques Caron - « L'Églantine de la Reine » - (années 1920)

Très rare flacon en verre incolore pressé moulé de section cylindrique, panse cylindrique, une face à décor moulé d'une rose stylisée et de feuillages patinés rouge sépia avec cartouche pour l'étiquette (manquante), col à carnette, son bouchon représentant un bouton de rose stylisé patiné rouge sépia. Numéroté.

Modèle attribué à Lucien Gaillard - (1865-1942).

Haut. : 13 cm

Voir la reproduction

Est. 4.500/5.000

294 - Dorin - « Pour Madame » - (années 1920)

Rare boîte de poudre cylindrique, forme tambour, en carton gainé de papier polychrome titré, son couvercle à décor d'une femme stylisée se poudrant, et d'une frise d'entrelacs en ceinture. Scellée avec PdO.

Diam. : 7 cm

Voir la reproduction en page 3 de couverture F

Est. 120/150

295 - Louise Boulanger - « Louberris » - (1923)

Rare flacon-carafon en verre teinté absinthe de section cubique, panse cubique à parois latérales saillantes à trois pans, col facetté, son bouchon octogonal titré et siglé à l'or.

Haut. : 8,5 cm

Voir la reproduction en page 2 de couverture E

Est. 420/450

296 - Fuller & Brush Company - (États Unis - années 1960)

Série de trois amusants flacons en verre incolore pressé moulé entièrement laqués polychromes avec capsule en résine noire, représentant chacun un officier de la marine britannique. Titrés.

Haut. : 25 cm chacun

Voir la reproduction page 18

Est. 600/650

297 - House of Bermuda - « Fidelwood » - (1937)

Flacon en verre incolore pressé moulé partiellement dépoli, de section cubique, panse cubique galbée à décor moulé en relief de fleurs sur fond rainuré patiné gris bleu, coiffé de son bouchon fleur à pistil saillant.

Modèle créé par Julien Viard, non signé.

Haut. : 10 cm

Voir la reproduction en page 3 de couverture B

Est. 580/600



293

298 - Marcel Guerlain - « Masque Rouge » - (années 1930)

Boîte de poudre cylindrique, forme tambour, en carton gainé de papier polychrome titré, son couvercle illustré de femmes se cachant derrière un loup. (vide)

Diam. : 9 cm

Voir la reproduction en page 3 de couverture E

Est. 40/50

299 - Marcel Guerlain - « Masque Rouge » - (années 1930)

Même modèle de boîte de poudre que celle du lot précédent, mais en plus petite taille, scellée avec PdO.

Diam. : 7,5 cm

Voir la reproduction en page 3 de couverture E

Est. 80/100

300 - Les Jardins de Caray - « N° 9 » - « Fleurs » - (années 1930)

Coffret rectangulaire en carton gainé de papier feutrine noire doté d'un miroir comprenant un flacon perle en verre incolore soufflé et un flacon cylindrique en verre incolore coiffé de son bouchon en laiton surmonté d'un volatile, avec leur étiquette.

Haut. : 8 cm et 4 cm

Est. 80/120

301 - Parfise - (années 1920)

Trois luxueux flacons en cristal incolore pressé moulé de Baccarat rehaussé à l'or, de section ovale, forme borne galbée à facettes, col à carnette, avec leur bouchon cabochon facetté. Numérotés 401, 66 et 21.

Haut. : 15,5 cm et 8,5 cm

Voir la reproduction en page 3 de couverture F

Est. 420/450



302

302 - Molinard - « Les Violettes » - (années 1920)

Très rare flacon en verre incolore pressé moulé de section cubique, en forme d'amphore galbée, à décor moulé en relief de violettes et de feuillages richement patinés anthracite et émaillé bleu, col à carnette, son bouchon pistil rehaussé d'émail bleu. Numéroté 59. Modèle créé par Julien Viard, signé en relief dans la masse.

Haut. : 14 cm

Voir la reproduction

Est. 2.600/2.900

303 - Molinard - « Calendal » - (1920)

Spectaculaire flacon-vaporisateur en verre incolore pressé moulé dépoli et patiné vert de section ovale, forme pansue, entièrement décorée en relief d'une ronde de figurines sur fond floral, avec son système diffuseur. Modèle créé et édité par René Lalique, signé à la roue.

Haut. : 14 cm

Voir la reproduction en page 3 de couverture D

Est. 450/500

304 - Molinard - « Habanita » - (1928)

Rare petit flacon en verre incolore pressé moulé de section cubique, forme fuselée galbée, col à carnette, son bouchon testeur à prise facettée, avec ses deux étiquettes noires et rouges titrées. (PdO)

Haut. : 8 cm

Voir la reproduction page 5

Est. 250/280

305 - Rigaud - « Un Air Embaumé » - (1915)

Rare dans cette première taille, flacon en verre incolore pressé moulé partiellement dépoli, de section rectangulaire, en forme de disque, parois latérales à décor moulé en relief d'une divinité et d'un brûle-parfum patinés rouge, col à carnette, son bouchon dépoli patiné rouge à décor de volutes, avec son étiquette or et sa base de coffret. (scellé avec PdO)

Haut. : 6,5 cm

Voir la reproduction en page 2 de couverture E

Est. 150/180

306 - Divers Parfumeurs - (années 1920)

Lot de trois boîtes de poudres cylindriques en carton habillé de papier polychrome titré : poudre « Ninon » à décor de figurines en médailles, poudre Rodoll à décor floral polychrome, et poudre L. Panafieu à la Violette illustrée polychrome de violettes, deux avec PdO.

Diverses dimensions

Est. 150/180

307 - Marcel Rochas - « Femme » - (1944)

Rare flacon en verre incolore pressé moulé modèle amphore sur piédouche annelé, forme bombée galbée, col annelé évasé, son bouchon disque plat titré, l'ensemble richement laqué or et décoré de motifs de dentelle or. Modèle de Marc Lalique, signé.

Haut. : 11,5 cm

Voir la reproduction en page 2 de couverture D

Est. 1.000/1.200

308 - Marcel Rochas - « Femme » - (1944)

Même modèle de flaconnage que celui du lot précédent, mais en plus petite taille, sans décor à l'or, avec son étiquette sur son bouchon, et son coffret ovale titré gainé de dentelle Chantilly.

Modèle de Marc Lalique, signé.

Haut. : 8 cm

Est. 180/200

309 - Marcel Rochas - « Femme » - (1944)

Élégant poudrier ovale en métal argenté poinçonné à décor gravé de dentelle Chantilly, avec sa housse d'origine. Titré.

Long. : 9 cm

Voir la reproduction en page 2 de couverture D

Est. 100/120

310 - Marcelle Dormoy - « Frasques » - (années 1940)

Présenté dans son coffret cubique en bois cèrulé à quatre griffes en bois avec ses quatre étiquettes, flacon carafon en verre incolore pressé moulé de section et forme cubiques, col à carnette, son bouchon carré plat facetté, avec son étiquette. (PdO).

Haut. : 9 cm

Est. 100/120

311 - Novaya-Zarya - « Queen of Spades » - (années 1960)

Présenté dans son coffret en carton gainé de papier polychrome illustré de personnages, d'un jeu de cartes, et de la Dame de Pique, titré, flacon en verre incolore pressé moulé de section et forme cubiques, chaque face à décor moulé d'une carte à jouer, col à carnette, son bouchon « cœur » à tige, avec son étiquette en pampille. (PdO)

Haut. : 8,5 cm

Est. 200/220



313

312 - Parfum du Casino de Paris - (années 1930)

Flacon en verre incolore pressé moulé de section ovale, forme borne galbée rainurée, col à carnette, son bouchon carré patiné sépia à décor moulé de raisins.

Haut. : 20 cm

Est. 30/50

313 - Charles Lalanne - « Ambre des Pagodes » - (1920)

Rarissime flacon en verre incolore pressé moulé de section rectangulaire, panse carrée, chaque face ornée en partie haute d'une frise comportant deux roues d'Acoka patinées sépia, col à carnette (petit cheveu dans la masse dû au démoulage), coiffé de son bouchon rectangulaire titré et patiné sépia à décor moulé d'une divinité indienne assise en méditation. Numéroté 175. Modèle créé par Julien Viard, non signé.

Haut. : 13,5 cm

Voir la reproduction page ci-contre

Est. 3.500/4.000

314 - La Gardenia - « Rock n'Roll » - (années 1950 - Italie)

Rare et insolite présentation du parfum sous forme d'un sujet en céramique polychrome représentant un homme orchestre, musicien ambulancier, son tambour en verre incolore pressé moulé titré faisant office de flacon contenant du parfum. (PdO)

Haut. : 26 cm

Voir la reproduction

Est. 2.500/2.800

315 - Hattie Carnegie - « Carnegie 7 » - (années 1940)

Flacon en verre incolore pressé moulé de section ovale représentant en buste la couturière newyorkaise, rehaussé à l'or, avec son étiquette.

Modèle édité par Wheaton glass company.

Haut. : 4,5 cm

Est. 200/250

316 - Houbigant - « Violette Ambrée » - (années 1920)

Flacon-carafon en cristal incolore pressé moulé de Baccarat, de section et de forme cubiques, trois faces légèrement concaves, épaulement facetté, col à carnette, son bouchon carré plat taillé, avec son étiquette vert empire.

Haut. : 13 cm

Est. 60/80

317 - Houbigant - « Essence Rare » - (1930)

Présenté dans son coffret cubique en carton gainé de papier polychrome gaufré à décor de feuilles de chêne stylisées, intérieur velours bleu (défraîchi), flacon moderniste modèle « prisme » en cristal massif incolore de Baccarat, panse taillée façon diamant, avec son bouchon cranté et sa capsule en laiton.

Modèle dessiné par Georges Chevalier, non signé.

Haut. : 7,5 cm

Est. 180/200

318 - Houbigant - « Quelques Fleurs » - (1911)

Flacon-carafon en cristal incolore pressé moulé et taillé de Baccarat de section et forme cylindriques, panse facetée avec haut col cheminée, rehaussé à l'or et décoré à l'or d'une scène galante dans le goût du XVIII^e siècle, avec son bouchon perle dorée. Numéroté 18/58. (petite restauration au col)

Haut. : 19,5 cm

Est. 150/180

319 - Houbigant - « La Rose France » - (années 1920)

Présenté dans son coffret en carton gainé de papier rose (défraîchi) titré, flacon en cristal incolore pressé moulé de Baccarat de section et forme cubiques, col à carnette, son bouchon « clochette » en dépoli à rehauts de laque or et d'émail noir, avec son étiquette or illustrée et gaufrée. (scellé avec PdO)

Haut. : 9 cm

Est. 220/250

320 - Worth - « Requête » - (1943)

Rare dans sa plus grande taille, flacon en verre incolore pressé moulé en forme d'amphore sur piedouche cylindrique, panse en forme de disque bombé galbé à col cheminée, parois latérales dentelées rehaussées d'émail bleu, col à carnette émaillé bleu, avec son bouchon conique annelé à rehauts d'émail bleu siglé.

Modèle créé et édité par René Lalique, signé à l'acide.

Haut. : 28 cm

Voir la reproduction page 32 B

Est. 1.000/1.500

321 - Worth - « Requête » - (1943)

Même modèle de flaconnage que celui du lot précédent mais dans une plus petite taille.

Haut. : 16 cm

Voir la reproduction page 32 B

Est. 320/350



314

322 - Worth - (années 1950)

Rare coffret en carton gainé de papier blanc gaufré titré contenant trois flacons diminutifs en verre incolore pressé moulé de section ovale, en forme de disque bombé galbé, titré sur une face, leur bouchon disque siglé, avec leur étiquette en pampille. Scellés avec PdO.

Parfums : « Vers Toi » - « Je Reviens » - « Dans la Nuit »

Modèle de René Lalique, signé en relief dans la masse.

Haut. : 7 cm chacun

Voir la reproduction page 32 B

Est. 380/400

323 - Worth - « Dans la Nuit » - (années 1950)

Boîte de poudre en carton gainé de papier bleu gaufré, de forme hexagonale, couvercle orné de six griffes argentées, titrée et scellée avec PdO.

Dim. : 9 cm

Voir la reproduction page 32 B

Est. 80/100

324 - Félix Boissard - « Chère Amie Inconnue » - (années 1920)

Rare boîte de poudre cylindrique, forme tambour, en aluminium estampé, son couvercle à décor d'une élégante costumée pour un bal masqué. Titree.

Diam. : 4 cm

Voir la reproduction page 5

Est. 40/60

325 - Gueldy - « Vasthi » - (1920)

Rare flacon en verre incolore pressé moulé de section cubique, en forme d'amphore à quatre panneaux, à décor moulé en relief de roses et feuillages patinés en partie haute et sur les arêtes, col à carnette, son bouchon carré facetté à décor en relief de roses patinées.

Modèle créé par Maurice Daillet, non signé.

Haut. : 13,5 cm

Voir la reproduction en page 2 de couverture E

Est. 800/850

326 - Gueldy - « Les Muscadines » - (années 1920)

Rare boîte de poudre cubique en carton gainé de papier polychrome à décor baroque, illustrée en réserve d'un portrait de femme. Titree.

Dim. : 8,5 x 7 cm

Voir la reproduction page 32 F

Est. 80/100

327 - Parfums Neos - « Jasmin » - (Nice - Grasse - années 1920)

Rare flacon en verre incolore pressé moulé de section ovale, en forme de briquet, deux faces à décor de frises végétales, son bouchon cranté coiffé de sa capsule en métal blanc estampé, avec ses deux étiquettes illustrées d'une figurine et son étiquette « jasmin ».

Conception : Marcel Pautot à Grasse.

On y joint deux flacons de sac du même artiste.

Haut. : 9,5 cm

Voir la reproduction en page 3 de couverture D

Est. 320/350

328 - Godet - (années 1920)

Rare flacon en cristal incolore pressé moulé de Baccarat de section cylindrique, forme fuselée galbée à parois latérales tronquées, col à carnette, avec son bouchon bicorne et son étiquette polychrome florale (usée).

Numéroté.

Haut. : 7 cm

Voir la reproduction page 32 A

Est. 450/480

329 - Isabey - « Le Lys Noir » - (1924)

Rare flacon en verre incolore pressé moulé, panse ovale galbée à décor de rocailles en chute émaillées corail, col à carnette, son bouchon cabochon émaillé corail.

Modèle créé par Julien Viard, non signé en relief.

Haut. : 6 cm

Voir la reproduction en page 3 de couverture D

Est. 700/900

330 - Bourjois - « Soir de Paris » - (années 1950)

Amusant objet publicitaire en laiton et plastique bleu ciel représentant une voiture Ford modèle T comprenant trois flacons en verre bleu nuit.

Long. : 30 cm

Voir la reproduction

Est. 450/500

331 - Bourjois - « Ramage » - (années 1950)

Amusant objet publicitaire en laiton et plastique vert titré représentant un banc servant de présentoir avec ses trois flacons.

Long. : 33 cm

Voir la reproduction

Est. 300/350

332 - Bourjois - « Glamour » - (1954)

Présenté dans son coffret en carton gainé de papier gaufré vert et or, titré, flacon en verre opaque vert pressé moulé de section rectangulaire, panse ovale galbée, avec sa capsule en laiton et son étiquette or.

Haut. : 10 cm

Voir la reproduction en page 3 de couverture A

Est. 200/220

333 - Zofaly - « Jeux d'Amour » - (années 1950)

Présenté dans son coffret cylindre en carton gainé de papier bleu marine et blanc gaufré à décor d'amours dans un style néoclassique, flacon en verre incolore pressé moulé de section et forme cylindriques ornée de godrons, son bouchon floral en verre incolore, avec son étiquette. (Scellé avec PdO)

Haut. : 9 cm

Voir la reproduction en page 3 de couverture A

Est. 100/150

334 - Napoléon - « extrait l'Incomparable » - (années 1930)

Présenté dans son coffret en carton gainé de papier polychrome en forme de malle Directoire décoré de roses, titré, flacon encrier en verre incolore pressé moulé de section et forme cubiques à quatre pans, col à carnette, avec son bouchon carré à quatre griffes et son étiquette or. (PdO)

Haut. : 6 cm

Voir la reproduction page 32 F

Est. 150/200

335 - Edna Wallace Hopper- « Youth Cream Powder » - (Chicago - années 1920)

Boîte de poudre cubique carrée en carton gainé de papier polychrome titrée, son couvercle illustré d'une élégante drapée. (PdO)

Dim. : 8 x 8 cm

Voir la reproduction en page 2 de couverture B

Est.100/120

336 - Parfumeur non identifié - (années 1920)

Élégant flacon en verre incolore pressé moulé de section rectangulaire, forme borne, une face à décor moulé en creux et émaillé polychrome de fleurs géométriques, avec son bouchon « couronne » à douille en liège.

Haut. : 12 cm

Voir la reproduction page 23

Est. 150/170

337 - Travail Français - (années 1920)

Nécessaire de voyage comprenant deux flacons de toilette, une boîte de poudre, un pot à crème, un pot de poudre à dentifrice, un étui pour brosse à dents en cristal incolore rainuré avec capsule en argent guilloché et émaillé bleu roi, un polissoir, deux brosses, un chausse-pied, et un crochet à lacets en métal émaillé bleu roi, l'ensemble dans sa mallette en bois gainé de peau d'éléphant. (petit manque d'émail).

Diverses dimensions

Est. 280/300

338 - Lesourd - « Cristal » - (années 1950)

Rare panneau publicitaire en plâtre moulé représentant un courtisan faisant le baise-main à une élégante en crinoline dans le goût du XVIII^e siècle. Titré.

Diam. : 32 cm

Voir la reproduction page 32 A

Est. 200/220

339 - A. Ancel - « Eaux de Cologne des Bébés » - (années 1950)

Amusant objet publicitaire en plâtre moulé et partiellement colorisé représentant deux bambins parmi les fleurs, l'un d'eux ayant un oiseau sur son bras. Titré.

Haut. : 33 cm

Voir la reproduction

Est. 250/280

340 - Citroën - « N° 7 » - (années 1990)

Flacon en verre incolore pressé moulé dépoli satiné, de section rectangulaire galbée, forme borne à décor moulé en relief d'une calandre de Citroën 15, avec son bouchon octogonal.

Haut. : 13,5 cm

Est. 20/30



330



331



339



A



C



E



B



D



F



A



B



C



D



E



F



Parfums MDCI

Parfums Rares, Flacons Précieux

TAIZO
120 rue d'Antibes
CANNES
04 93 39 57 58

01 41 44 01 93 / 06 87 83 12 71
www.parfumsmdci.com - parfumsmdciparis@free.fr

DE VALOIS
60 rue François I^{er}
PARIS
01 42 25 23 65